

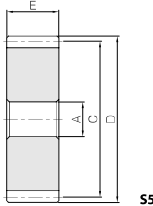
PUS・PUSCP 潤滑平歯車

モジュール 1.5 ~ 6 円ピッチ 5, 10

受 Lubrication Spur Gears



共通仕様	
歯形	並歯
圧力角	20°
材料	ポリウレタンフォーム



55

カタログ記号	モジュール	歯数	形状	穴径 A	基準円直径 C	歯先円直径 D	歯幅 E	セットするマウント軸
PUS1.5-24	m1.5	24	S5	12	36	39	15	MAS1.5 又は MAR1.5
PUS2-17	m2	17			34	38	20	MAS2 又は MAR2
PUS2.5-17	m2.5				42.5	47.5	24	MAS2.5 又は MAR2.5
PUS3-17	m3				51	57	30	MAS3 又は MAR3
PUS4-17	m4				68	76	40	MAS4 又は MAR4
PUS5-17	m5				85	95	50	MAS5 又は MAR5
PUS6-17	m6		102	114	60	MAS6 又は MAR6		
PUS8-17 (受注生産品)	m8	17	S5	20	136	152	80	MAS8 又は MAR8
PUS10-17 (受注生産品)	m10				170	190	100	MAS10 又は MAR10

カタログ記号	ピッチ mm (モジュール)	歯数	形状	穴径 A	基準円直径 C	歯先円直径 D	歯幅 E	セットするマウント軸
PUSCP5-24	CP5 (1.5915)	24	S5	12	38.2	41.4	15	MAS1.5 又は MAR1.5
PUSCP10-15	CP10 (3.1831)	15			47.7	54.1	30	MAS3 又は MAR3

- 【ご使用上の注意】
- ①ご使用できる温度範囲は-30 ~ 150°Cです。
 - ②ラック又はピニオンどちらにもセットできますが、適切な潤滑ができるピニオンへのセットを推奨致します。
 - ③ラックギヤとピニオンギヤの歯面にグリースが塗布されるまでは負荷運転は避けてください。
- 【受注生産品の注意】 受注生産品の価格納期は別途お見積りいたします。購入先までご連絡をお願いいたします。

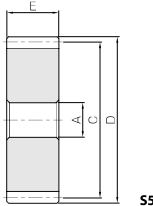
PUH 潤滑はすば歯車

モジュール 1.5 ~ 6

受 Lubrication Helical Gears



共通仕様	
歯車基準断面	歯直角
歯形	並歯
圧力角	20°
ねじれ角	19° 31'41"
材料	ポリウレタンフォーム



55

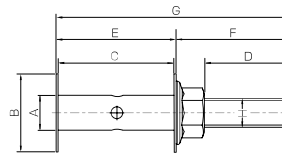
カタログ記号	モジュール	歯数	ねじれ方向	形状	穴径 A	基準円直径 C	歯先円直径 D	歯幅 E	セットするマウント軸
PUH1.5-24R PUH1.5-24L	m1.5	24	R L	S5	12	38.2	41.2	15	MAS1.5 又は MAR1.5
PUH2-17R PUH2-17L	m2	17	R L			36.1	40.1	20	MAS2 又は MAR2
PUH3-17R PUH3-17L	m3		R L			54.1	60.1	30	MAS3 又は MAR3
PUH4-17R PUH4-17L	m4		R L			72.2	80.2	40	MAS4 又は MAR4
PUH5-17R PUH5-17L	m5		R L			90.2	100.2	50	MAS5 又は MAR5
PUH6-17R PUH6-17L	m6		R L			108.2	120.2	60	MAS6 又は MAR6
PUH8-17R (受注生産品) PUH8-17L	m8		17	R L	S5	20	144.3	160.3	80
PUH10-17R (受注生産品) PUH10-17L	m10	R L		180.4			200.4	100	MAS10 又は MAR10

- 【ご使用上の注意】
- ①ご使用できる温度範囲は-30 ~ 150°Cです。
 - ②ラック又はピニオンどちらにもセットできますが、適切な潤滑ができるピニオンへのセットを推奨致します。
 - ③ラックギヤとピニオンギヤの歯面にグリースが塗布されるまでは負荷運転は避けてください。
- 【受注生産品の注意】 受注生産品の価格納期は別途お見積りいたします。購入先までご連絡をお願いいたします。

潤滑歯車用マウント軸

受 Mounting Axes

●ストレートタイプ



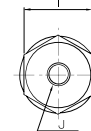
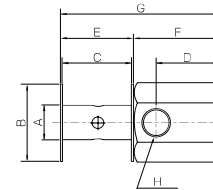
セット例

表面処理：ニッケルメッキ

カタログ記号	A	B	C	D	E	F	G	H	I	J 接続ねじ
MAS1.5	12	27	15.2	29.8	16.4	39.8	60.4	M10	15	M6
MAS2			20.2		21.4		61.2			
MAS2.5			24.2		25.4		65.2			
MAS3			30.2		31.4		71.2			
MAS4			40.2		41.4		81.2			
MAS5			50.2		51.4		116.3			
MAS6	60.2	61.4	126.3	M16	24	G1/8"				
MAS8 (受注生産品)	80.2	81.4	146.3							
MAS10 (受注生産品)	100.2	101.4	166.3	M16	24	G1/8"				

- 【ご使用上の注意】
- ①チューブコネクタは付属していません。
- 【受注生産品の注意】 受注生産品の価格納期は別途お見積りいたします。購入先までご連絡をお願いいたします。

●直角タイプ



セット例

表面処理：ニッケルメッキ

カタログ記号	A	B	C	D	E	F	G	H 接続ねじ	I	J
MAR1.5	12	27	15.2	22	16.4	30	46.4	G1/8"	24	M8x10
MAR2			20.2		21.4		51.4			
MAR2.5			24.2		25.4		55.4			
MAR3			30.2		31.4		61.4			
MAR4			40.2		41.4		71.4			
MAR5			50.2		51.4		81.4			
MAR6	60.2	61.4	91.4	M16	24	M8x10				
MAR8 (受注生産品)	80.2	81.4	111.4							
MAR10 (受注生産品)	100.2	101.4	131.4							

- 【ご使用上の注意】
- ①チューブコネクタは付属していません。
- 【受注生産品の注意】 受注生産品の価格納期は別途お見積りいたします。購入先までご連絡をお願いいたします。

平歯車

はすば歯車

内歯車

ラック

C
P
ラック

マイタ

かさ歯車

ねじ歯車

ウォームギヤ

ギヤボックス

その他

平歯車

はすば歯車

内歯車

ラック

C
P
ラック

マイタ

かさ歯車

ねじ歯車

ウォームギヤ

ギヤボックス

その他