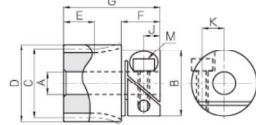


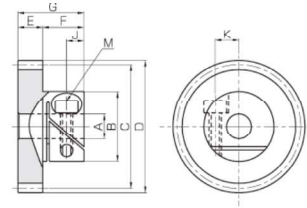


공통 사항	
정밀도등급	JIS N8급 (JIS B 1702-1:1998)*
치 형	표준치형
압 력 각	20°
재 질	SUS303
열 처 리	-
치 면 경 도	(187HB이하)

*기어의 정밀도 등급은 축 체결 전의 등급입니다.
모듈 0.5 이하의 제품은 표기된 정밀도 등급 *상당품,입니다.



53



51

카탈로그 기호	모듈	잇수	형상	내경		외경		치 폭	보스길이	전장	육각렌치나사		
				A _{H7}	B	C	D				E	F	G
SUSF0.5-16	m0.5	16	S3	4	14	8	9	7	8	22	M2.5	3.3	4.4
SUSF0.5-18		18				9	10						
SUSF0.5-20		20		10		11							
SUSF0.5-24		24		12		13							
SUSF0.5-25		25		12.5		13.5							
SUSF0.5-28		28	S1	5	17	14	15	5	10	15	M3	4.5	5.7
SUSF0.5-30		30				15	16						
SUSF0.5-32		32		16		17							
SUSF0.5-35		35		17.5		18.5							
SUSF0.5-36		36		18		19							
SUSF0.5-40	40	S1	6	19	20	21	14	19	M4	5.3	7.7	6	
SUSF0.5-45	45				22.5	23.5							
SUSF0.5-48	48		24		25								
SUSF0.5-50	50		25		26								
SUSF0.5-60	60		30		31								
SUSF0.5-64	64	S1	8	24	32	33	14	19	M4	5.3	7.7	6	
SUSF0.5-70	70				35	36							
SUSF0.5-80	80		40		41								
SUSF0.5-90	90		45		46								
SUSF0.5-100	100		50		51								
SUSF0.5-120	120	60	61										
SUSF1-14	m1	14	S3	17	14	16	10	20	25	M3	4.5	5.7	
SUSF1-15		15			15	17							
SUSF1-16		16			16	18							
SUSF1-18		18			18	20							
SUSF1-20		20			20	22							
SUSF1-24		24	S1	8	19	24	26	14	20	M4	5.3	7.7	
SUSF1-25		25				25	27						
SUSF1-28		28		28		30							
SUSF1-30		30		30		32							
SUSF1-32		32		32		34							
SUSF1-35	35	S1	10	24	35	37	14	20	M4	5.3	7.7	6	
SUSF1-36	36				36	38							
SUSF1-40	40		40		42								
SUSF1-45	45		45		47								
SUSF1-48	48		48		50								
SUSF1-50	50	S1	10	24	50	52	14	20	M4	5.3	7.7	6	
SUSF1-60	60				60	62							
SUSF1-64	64		64		66								
SUSF1-70	70		70		72								
SUSF1-80	80		80		82								
SUSF1-90	90	S1	10	24	90	92	14	20	M4	5.3	7.7	6	
SUSF1-100	100				100	102							

- (제품 특성상의 주의) ① 허용토크는 임의의 사용조건으로 계산한 참고치입니다. 자세한 내용은 P24를 참고 바랍니다.
 ② 백래시는 동일형번의 제품과 이론상의 중심거리로 조립했을 때의 법선방향 백래시입니다.
 ③ F록기어와 축의 조립은 마찰 체결방식입니다. 축의 추천공차는 g6, h6, h7입니다. 선정시에는 미끄러짐 토크도 검토해 주십시오.
 ④ 사프트에 끼워넣지 않고 나사를 조이면 체결부의 홈이 변형되어 사프트가 들어가지 않을 수 있습니다.
 ⑤ 치형부(SUS303)와 보스부(SUS303)의 끼워맞춤부에 최전 방지용 핀이 삽입되어 있습니다.

허용토크(N·m)		허용토크(kgf·m)		참고 미끄러짐 토크 / 나사체결 토크(N·m)	백래시 (mm)	중량 (kg)	카탈로그 기호	
급임강도	지면강도	급임강도	지면강도					
0.40	0.023	0.040	0.0023	0.62 / 0.36	0~0.10	13.7	SUSF0.5-16	
0.47	0.030	0.048	0.0031					
0.56	0.038	0.057	0.0039	0.62 / 0.36	0~0.10	15.2	SUSF0.5-18	
0.72	0.056	0.074	0.0057					
0.76	0.061	0.078	0.0062	1.79 / 0.63	0~0.10	16.9	SUSF0.5-20	
0.89	0.079	0.091	0.0080					
0.98	0.091	0.10	0.0093	1.79 / 0.63	0~0.10	19.7	SUSF0.5-24	
0.76	0.075	0.078	0.0077					
0.86	0.088	0.088	0.009	2.22 / 0.63	0~0.10	20.8	SUSF0.5-25	
0.89	0.096	0.091	0.010					
1.02	0.12	0.10	0.012	1.79 / 0.63	0~0.10	15.7	SUSF0.5-28	
1.18	0.15	0.12	0.015					
1.28	0.17	0.13	0.018	4.50 / 1.50	0~0.10	16.6	SUSF0.5-30	
1.34	0.19	0.14	0.019					
1.67	0.28	0.17	0.029	2.22 / 0.63	0~0.10	22.2	SUSF0.5-32	
1.81	0.32	0.18	0.033					
2.01	0.39	0.20	0.040	4.50 / 1.50	0~0.10	23.8	SUSF0.5-35	
2.34	0.51	0.24	0.052					
2.68	0.66	0.27	0.067	3.69	1.21	0.38	24.3	SUSF0.5-36
3.02	0.82	0.31	0.084					
3.69	1.21	0.38	0.123	1.79 / 0.63	0~0.10	26.6	SUSF0.5-40	
1.46	0.088	0.15	0.0090					
1.63	0.10	0.17	0.010	1.79 / 0.63	0~0.10	29.9	SUSF0.5-45	
1.81	0.12	0.18	0.012					
2.17	0.15	0.22	0.015	2.22 / 0.63	0~0.10	32.0	SUSF0.5-48	
1.90	0.14	0.19	0.015					
2.48	0.21	0.25	0.021	4.50 / 1.50	0~0.10	33.5	SUSF0.5-50	
2.62	0.23	0.27	0.023					
3.06	0.29	0.31	0.030	3.69	1.21	0.38	43.8	SUSF0.5-60
3.36	0.34	0.34	0.034					
3.66	0.39	0.37	0.039	1.79 / 0.63	0~0.10	47.6	SUSF0.5-64	
4.12	0.47	0.42	0.047					
4.27	0.49	0.44	0.050	2.22 / 0.63	0~0.10	53.8	SUSF0.5-70	
4.89	0.62	0.50	0.063					
5.66	0.79	0.58	0.081	4.50 / 1.50	0~0.10	86.8	SUSF0.5-80	
6.14	0.91	0.63	0.093					
6.45	0.99	0.66	0.10	3.69	1.21	0.38	99.8	SUSF0.5-90
8.03	1.45	0.82	0.15					
8.67	1.66	0.88	0.17	12.9	3.40	1.31	114	SUSF0.5-100
9.63	2.00	0.98	0.20					
11.2	2.65	1.15	0.27	14.5	4.25	1.48	148	SUSF0.5-120
12.9	3.40	1.31	0.35					
14.5	4.25	1.48	0.43	1.79 / 0.63	0~0.10	148	SUSF1-14	
1.46	0.088	0.15	0.0090					
1.63	0.10	0.17	0.010	1.79 / 0.63	0~0.10	32.8	SUSF1-15	
1.81	0.12	0.18	0.012					
2.17	0.15	0.22	0.015	2.22 / 0.63	0~0.10	35.6	SUSF1-16	
1.90	0.14	0.19	0.015					
2.48	0.21	0.25	0.021	4.50 / 1.50	0~0.10	38.6	SUSF1-18	
2.62	0.23	0.27	0.023					
3.06	0.29	0.31	0.030	3.69	1.21	0.38	26.1	SUSF1-20
3.36	0.34	0.34	0.034					
3.66	0.39	0.37	0.039	1.79 / 0.63	0~0.10	28.9	SUSF1-20	
4.12	0.47	0.42	0.047					
4.27	0.49	0.44	0.050	2.22 / 0.63	0~0.10	35.3	SUSF1-24	
4.89	0.62	0.50	0.063					
5.66	0.79	0.58	0.081	4.50 / 1.50	0~0.10	37.1	SUSF1-25	
6.14	0.91	0.63	0.093					
6.45	0.99	0.66	0.10	3.69	1.21	0.38	43.0	SUSF1-28
8.03	1.45	0.82	0.15					
8.67	1.66	0.88	0.17	12.9	3.40	1.31	48.9	SUSF1-30
9.63	2.00	0.98	0.20					
11.2	2.65	1.15	0.27	3.69	1.21	0.38	53.5	SUSF1-32
12.9	3.40	1.31	0.35					
14.5	4.25	1.48	0.43	1.79 / 0.63	0~0.10	60.9	SUSF1-35	
1.46	0.088	0.15	0.0090					
1.63	0.10	0.17	0.010	1.79 / 0.63	0~0.10	63.5	SUSF1-36	
1.81	0.12	0.18	0.012					
2.17	0.15	0.22	0.015	2.22 / 0.63	0~0.10	74.7	SUSF1-40	
1.90	0.14	0.19	0.015					
2.48	0.21	0.25	0.021	4.50 / 1.50	0~0.10	90.3	SUSF1-45	
2.62	0.23	0.27	0.023					
3.06	0.29	0.31	0.030	3.69	1.21	0.38	101	SUSF1-48
3.36	0.34	0.34	0.034					
3.66	0.39	0.37	0.039	1.79 / 0.63	0~0.10	129	SUSF1-50	
4.12	0.47	0.42	0.047					
4.27	0.49	0.44	0.050	2.22 / 0.63	0~0.10	169	SUSF1-60	
4.89	0.62	0.50	0.063					
5.66	0.79	0.58	0.081	4.50 / 1.50	0~0.10	188	SUSF1-64	
6.14	0.91	0.63	0.093					
6.45	0.99	0.66	0.10	3.69	1.21	0.38	217	SUSF1-70
8.03	1.45	0.82	0.15					
8.67	1.66	0.88	0.17	12.9	3.40	1.31	272	SUSF1-80
9.63	2.00	0.98	0.20					
11.2	2.65	1.15	0.27	3.69	1.21	0.38	335	SUSF1-90
12.9	3.40	1.31	0.35					
14.5	4.25	1.48	0.43	1.79 / 0.63	0~0.10	405	SUSF1-100	
1.46	0.088	0.15	0.0090					

- (추가공상의 주의) ① 완제품이므로 추가공은 삼가해 주시기 바랍니다.