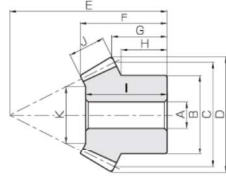
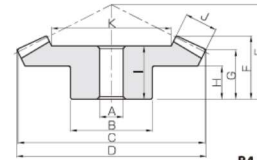




공통 사양	
정밀도등급	JIS B 1704:1976 3급
치형	그리슨
압력각	20°
재질	SUS303
열처리	-
치면경도	(187HB이하)



B3



B4

카탈로그 기호	잇수비	모듈	잇수	형상	내경	보스경	피치원직경	이끌원직경	조립거리	전장	이끌거리	보스길이
					A <sub>H7</sub>	B	C	D	E	F	G	H
SUB1.5-3020	1.5	m1.5	30	B4	10	30	45	46.24	28	18.53	13.93	8
SUB1.5-2030			20	B3	8	25	30	33.13	33	18.63	11.54	8.83
SUB2-3020		m2	30	B4	10	35	60	61.65	40	26.87	21.24	15
SUB2-2030			20	B3	10	35	40	44.18	45	25.06	16.39	13.33
SUB2.5-3020		m2.5	30	B4	15	45	75	77.07	50	34.22	26.55	18
SUB2.5-2030			20	B3	12	40	50	55.22	55	31.06	19.24	14.16
SUB3-3020	m3	30	B4	15	60	90	92.48	55	35.56	26.86	17	
SUB3-2030		20	B3	15	50	60	66.27	70	40.48	27.09	21.66	
SUB1.5-4020	2	m1.5	40	B4	10	38	60	60.88	35	25.01	20.88	15
SUB1.5-2040			20	B3	8	25	30	33.61	46	25.54	16.9	14.75
SUB2-4020		m2	40	B4	12	50	80	81.17	45	32.37	26.17	18
SUB2-2040			20	B3	12	32	40	44.81	60	34.16	21.2	18
SUB2.5-4020		m2.5	40	B4	15	60	100	101.46	55	39.73	31.46	20
SUB2.5-2040			20	B3	12	40	50	56.01	75	43.78	26.5	22.5
SUB3-4020	m3	40	B4	20	70	120	121.76	65	45.85	36.76	24	
SUB3-2040		20	B3	16	50	60	67.22	90	50.81	31.8	27.5	
SUB1.5-4515	3	m1.5	45	B4	10	36	67.5	68.06	28	20.44	17.59	11
SUB1.5-1545			15	B3	8	18	22.5	26.54	47	23.19	13.92	12.5
SUB2-4515		m2	45	B4	12	60	90	90.75	40	30.4	26.12	17
SUB2-1545			15	B3	10	24	30	35.35	60	29.8	15.89	14
SUB2.5-4515		m2.5	45	B4	15	60	112.5	113.43	50	38.35	32.65	22
SUB2.5-1545			15	B3	12	30	37.5	44.18	75	38.41	19.86	17.5
SUB3-4515	m3	45	B4	20	80	135	136.12	55	40.74	34.18	20	
SUB3-1545		15	B3	15	38	45	53.02	90	45.17	23.84	21.33	

(제품 특성상의 주의) ① 허용토크는 임의의 사용조건으로 계산한 참고치입니다. 자세한 내용은 P303를 참고 바랍니다.  
 ② 이끌원직경, 전장, 이끌거리는 이론값이며, 이끌부 R면취량에 따라 실제와는 다릅니다.

내경길이	치폭	누름면 직경	허용토크(N·m)		허용토크(kgf·m)		백래시 (mm)	중량 (kg)	카탈로그 기호
			균일강도	지면강도	균일강도	지면강도			
16	9	27.37	3.22	0.46	0.33	0.047	0.05~0.15	0.12	SUB1.5-3020
17			2.23	0.31	0.23	0.032			
23	11	37.56	7.22	1.08	0.74	0.11	0.06~0.16	0.26	SUB2-3020
22			5.01	0.72	0.51	0.074			
30	15	45.61	14.9	2.28	1.52	0.23	0.07~0.17	0.54	SUB2.5-3020
28			10.3	1.52	1.05	0.15			
31	17	57.14	24.8	3.87	2.53	0.39	0.08~0.18	0.94	SUB3-3020
37			17.2	2.58	1.76	0.26			
22	10	39.64	5.23	0.79	0.53	0.081	0.05~0.15	0.27	SUB1.5-4020
24			2.64	0.40	0.27	0.040			
27	15	48.46	13.4	2.07	1.36	0.21	0.06~0.16	0.61	SUB2-4020
32			6.72	1.04	0.69	0.11			
35	20	60.28	27.1	4.29	2.76	0.44	0.07~0.17	1.21	SUB2.5-4020
41			13.6	2.15	1.39	0.22			
38	22	73.81	44.4	7.19	4.53	0.73	0.08~0.18	1.86	SUB3-4020
47			22.4	3.60	2.28	0.37			
17	10	46.58	5.70	0.72	0.58	0.074	0.05~0.15	0.25	SUB1.5-4515
22.5			14.75	1.97	0.24	0.20			
26	15	59.04	14.6	1.90	1.49	0.19	0.06~0.16	0.80	SUB2-4515
29			5.03	0.63	0.51	0.065			
35	20	72.84	29.6	3.94	3.02	0.40	0.07~0.17	1.36	SUB2.5-4515
37			10.2	1.31	1.04	0.13			
35	23	88.18	49.9	6.77	5.09	0.69	0.08~0.18	2.32	SUB3-4515
43			17.2	2.26	1.76	0.23			

(추가공사의 주의) ① 제품을 추가공 할 경우에는 P304의 「추가공 시의 주의」를 참조하신 후, 안전에 주의하여 가공해 주십시오. 당사의 「기어공방」에서도 추가공할 수 있습니다.

평기어  
 헬리컬기어  
 인턴널기어  
 랙기어  
 CP랙&파니언  
 마이터기어  
 베벨기어  
 나사기어  
 월기어  
 기어박스  
 기타제품

평기어  
 헬리컬기어  
 인턴널기어  
 랙기어  
 CP랙&파니언  
 마이터기어  
 베벨기어  
 나사기어  
 월기어  
 기어박스  
 기타제품