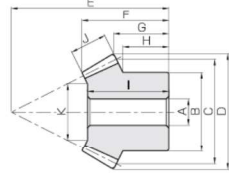


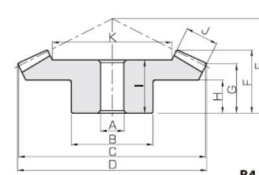




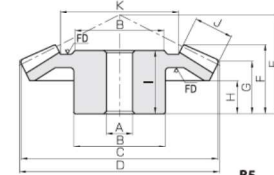
공 통 사 양	
정밀도등급	JIS B 1704.1974 3급
치 형	그리슨
압 력 각	20°
재 질	S45C
열 처 리	—
치 면 경 도	(194HB이하)
표 면 처 리	흑염처리



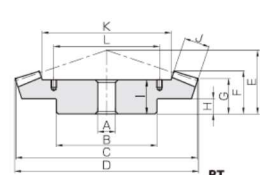
B3



B4



B5



BT

\* FD 는 단조 가공면 입니다.

카탈로그 기호	잇수비	모듈	잇수	형상	내경 A <sub>H7</sub>	보스경 B	피치원직경 C	이끌원직경 D	조립거리 E	전장 F	이끌거리 G	보스길이 H
SB1-4518 SB1-1845	2.5	m1	45	B4	8	30	45	45.46	23	16.95	14.57	10
18			B3	6	15	18	20.57	32	16.34	10.02	8.9	
SB1.25-4518 SB1.25-1845		m1.25	45	B4	10	34	56.25	56.82	26	18.53	15.46	10
18			B3	8	19	22.5	25.72	40	20.66	12.52	11.17	
SB1.5-4518 SB1.5-1845		m1.5	45	B4	10	36	67.5	68.18	30	21.1	17.35	10
18			B3	8	23	27	30.86	45	21.97	12.02	10.45	
SB2-4518 SB2-1845		m2	45	B4	12	48	90	90.91	40	27.91	23.14	15
18			B3	10	32	36	41.15	60	28.69	16.03	14.2	
SB2.5-4518 SB2.5-1845		m2.5	45	B4	15	55	112.5	113.64	50	35.06	28.92	18
18			B3	12	40	45	51.44	72	33.31	17.04	14.75	
SB3-4518 SB3-1845		m3	45	B4	20	65	135	136.37	60	41.86	34.71	22
18			B3	16	48	54	61.72	85	38.04	19.05	16.3	
SB4-4518 SB4-1845	m4	45	B4	20	80	180	181.82	75	51.16	41.28	24	
18		B3	20	62	72	82.3	110	48.28	22.06	18		
SB5-4518 SB5-1845	m5	45	B4	25	100	225	227.28	90	59.43	47.85	28	
18		B3	20	80	90	102.87	135	55.82	25.07	20.5		
SB1-4515 SB1-1545	3	m1	45	B4	8	30	45	45.37	17	11.77	10.06	5
15			B3	6	12	15	17.67	29	12.51	6.95	6	
SB1.25-4515 SB1.25-1545		m1.25	45	B4	10	34	56.25	56.72	21	14.61	12.33	6
15			B3	8	15	18.75	22.09	36	15.85	8.43	7.25	
SB1.5-4515 SB1.5-1545		m1.5	45	B4	10	36	67.5	68.06	28	20.44	17.59	11
15			B3	8	18	22.5	26.54	47	23.19	13.92	12.5	
SB2-4515 SB2-1545		m2	45	B4	12	40	90	90.75	40	30.4	26.12	17
15			B3	10	24	30	35.35	60	29.8	15.89	14	
SB2.5-4515 SB2.5-1545		m2.5	45	B4	15	50	112.5	113.43	50	38.35	32.65	22
15			B3	12	30	37.5	44.18	75	38.41	19.86	17.5	
SB3-4515 SB3-1545		m3	45	B4	20	60	135	136.12	55	40.74	34.18	20
15			B3	15	38	45	53.02	90	45.17	23.84	21.33	
SB4-4515 SB4-1545	m4	45	B5	20	80	180	181.5	70	50.79	42.24	24	
15		B3	16	50	60	70.69	115	54.6	26.78	23.33		
SB5-4515 SB5-1545	m5	45	B5	25	90	225	226.87	75	50.28	40.3	20	
15		B3	20	60	75	88.37	145	67.19	34.73	30		
SB6-4515 SB6-1545	m6	45	BT	30	160	270	272.24	100	72.62	58.36	30	
15		B3	25	70	90	106.03	175	89.04	42.67	36.67		
SBY8-4515 SBY8-1545	m8	45	BT	35	200	360	362.99	125	83.74	69.49	30	
15		B3	30	100	120	141.39	230	99.93	53.56	46.67		

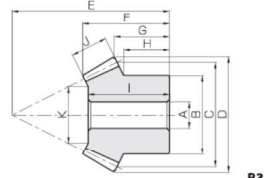
(제품 특성상의 주의) ① 허용토크는 임의의 사용조건으로 계산한 참고치입니다. 자세한 내용은 P303를 참고 바랍니다.  
 ② 이끌원직경, 전장, 이끌거리의 이론치이며, 이끌부 R면취량에 따라 실제와는 다를 수 있습니다.  
 ③ 'BT'형상의 제품은, 취급상의 편의를 위하여 누름면측 단면에 탭 가공이 되어 있습니다. L치수와 탭 규격은 P304를 참고바랍니다.

내경길이 I	치폭 J	누름면 직경 K	허용토크(N·m) 굽힘강도	허용토크(N·m) 치면강도	허용토크(kgf·m) 굽힘강도	허용토크(kgf·m) 치면강도	백래시 (mm)	중량 (kg)	카탈로그 기호
15 15.5	7	30.73 10.31	3.35	0.35	0.34	0.04	0.03~0.13	0.11 0.019	SB1-4518 SB1-1845
16 19.5			6.67	0.72	0.68	0.07	0.04~0.14	0.17 0.038	SB1.25-4518 SB1.25-1845
18 21	11	45 16.51	11.7	1.29	1.19	0.13	0.05~0.15	0.28 0.063	SB1.5-4518 SB1.5-1845
25 27.5			26.8	3.05	2.74	0.31	0.06~0.16	0.65 0.16	SB2-4518 SB2-1845
31 31.5	18	76.53 26.82	53.4	6.20	5.44	0.63	0.07~0.17	1.23 0.28	SB2.5-4518 SB2.5-1845
37 36			92.96 33.41	90.5 36.0	10.7 4.29	9.23 3.67	1.09 0.44	0.08~0.18	2.05 0.46
45 46	29	122.33 45.83	220	26.8	22.4	2.73	0.12~0.27	4.69 1.01	SB4-4518 SB4-1845
51 52.5			156.56 56.9	411 164	51.8 20.7	41.9 16.7	5.28 2.11	0.14~0.34	8.31 1.95
9 12	6	32.02 10.05	2.84	0.27	0.29	0.027	0.03~0.13	0.078 0.095	SB1-4515 SB1-1545
12 15			5.80	0.56	0.59	0.057	0.04~0.14	0.15 0.018	SB1.25-4515 SB1.25-1545
17 22.5	10	46.58 14.75	10.3	1.02	1.05	0.10	0.05~0.15	0.25 0.041	SB1.5-4515 SB1.5-1545
26 29			26.4	2.68	2.69	0.27	0.06~0.16	0.60 0.096	SB2-4515 SB2-1545
35 37	20	72.84 20.51	53.6	5.55	5.46	0.57	0.07~0.17	1.22 0.19	SB2.5-4515 SB2.5-1545
35 43			90.2	9.53	9.20	0.97	0.08~0.18	1.99 0.34	SB3-4515 SB3-1545
45 52	30	118.09 32.26	211	23.0	21.5	2.35	0.12~0.27	3.89 0.77	SB4-4515 SB4-1545
44 65			394	44.3	40.2	4.52	0.14~0.34	6.10 1.46	SB5-4515 SB5-1545
62 86	50	169.26 49.77	751	87.0	76.6	8.87	0.16~0.36	18.0 2.61	SB6-4515 SB6-1545
67 93			255.92 61.77	1470 506	179 59.7	150 51.6	18.3 6.09	0.20~0.45	36.4 5.80

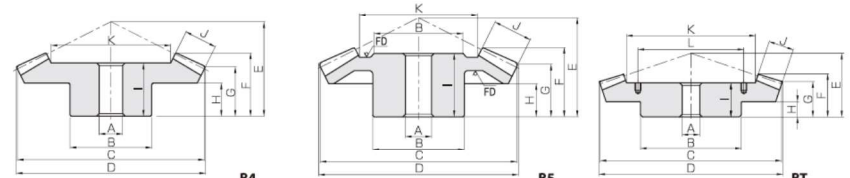
(추가공사의 주의) ① 제품을 추가공 할 경우에는 P304의 「추가공 시의 주의」를 참조하신 후, 안전에 주의하여 가공해 주십시오. 당사의 「기어공방」에서도 추가공할 수 있습니다.



공통 사양	
정밀도등급	JIS B 1704:1978 3급
치형	그리슨
압력각	20°
재질	S45C
열처리	—
치면경도	(194HB이하)
표면처리	흑염처리



B3



\* FD는 단조 가공면입니다.

카탈로그 기호	잇수비	모듈	잇수	형상	내경	보스경	피치원직경	이끝원직경	조립거리	전장	이끝거리	보스길이
					A <sub>H7</sub>	B	C	D	E	F	G	H
SB1.5-6015 SB1.5-1560	4	m1.5	60	B4	12	50	90	90.41	32	24.2	21.58	12
			15	B3	8	18	22.5	26.66	56	23.01	11.52	10.43
SB2-6015 SB2-1560	4	m2	60	B4	15	60	120	120.55	42	31.6	28.1	16
			15	B3	10	24	30	35.55	75	31.01	15.69	14.25
SB2.5-6015 SB2.5-1560	4	m2.5	60	B4	20	70	150	150.69	53	40	35.63	20
			15	B3	12	30	37.5	44.44	94	39.02	19.87	18.06
SB3-6015 SB3-1560	4	m3	60	B4	20	80	180	180.83	64	47.97	43.15	25
			15	B3	15	38	45	53.33	112	44.1	23.04	21.12
SB4-6015 SB4-1560	4	m4	60	B5	25	85	240	241.1	80	59.2	52.2	36
			15	B3	16	50	60	71.1	150	62.03	31.4	28.75
SBY5-6015 SBY5-1560	4	m5	60	BT	30	180	300	301.36	80	53.97	45.22	20
			15	B3	25	60	75	88.9	185	75.03	36.74	33.13
SBY6-6015 SBY6-1560	4	m6	60	BT	35	200	360	361.66	100	68.16	58.31	25
			15	B3	25	75	90	106.66	220	85.17	42.08	38.13

(제품 특성상의 주의) ① 허용토크는 임의의 사용조건으로 계산한 참고치입니다. 자세한 내용은 P303을 참고 바랍니다.  
 ② 이끝원직경, 전장, 이끝거리는 이론치이며, 이끝부 R면치량에 따라 실제와는 다를 수 있습니다.  
 ③ 'BT'형상의 제품은, 취급상의 편의를 위하여 치면측 단면에 탭 가공이 되어 있습니다. L치수와 탭 규격은 P304를 참고바랍니다.

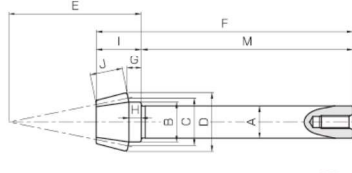
내경길이	치폭	누름면 직경	허용토크(N·m)		허용토크(kgf·m)		백래시 (mm)	중량 (kg)	카탈로그 기호
			균형강도	치면강도	균형강도	치면강도			
21	12	65.38	17.3	1.75	1.77	0.18	0.05~0.15	0.62	SB1.5-6015
22.5			4.46	0.44	0.45	0.045			
27	16	87.02	41.3	4.30	4.21	0.44	0.06~0.16	1.35	SB2-6015
30			10.6	1.07	1.08	0.11			
34	20	108.64	80.2	8.54	8.18	0.87	0.07~0.17	2.51	SB2.5-6015
37.5			20.6	2.13	2.10	0.22			
41	22	134.4	130	14.2	13.3	1.44	0.08~0.18	4.16	SB3-6015
43			33.5	3.54	3.42	0.36			
53	32	174.03	328	37.0	33.5	3.77	0.12~0.27	6.00	SB4-6015
60			84.5	9.24	8.62	0.94			
45	40	218.79	642	74.4	65.4	7.59	0.14~0.34	17.5	SBY5-6015
73			165	18.6	16.8	1.90			
56	45	267.73	1050	126	107	12.8	0.16~0.36	30.7	SBY6-6015
82			270	31.5	27.5	3.21			

(추가공사의 주의) ① 제품을 추가공 할 경우에는 P304의 「추가공 시의 주의」를 참조하신 후, 안전에 주의하여 가공해 주십시오. 당사의 「기어공방」에서도 추가공할 수 있습니다.

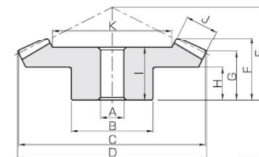


공통 사양	
정밀도등급	JIS B 1704:1978 3급
치형	그리슨
압력각	20°
재질	S45C
열처리	—*
치면경도	(194HB이하)*
표면처리	흑염처리

\* 피니언은 조립치리 되어 있으며, 치면경도는 200~270HRC입니다.



B8



B4

카탈로그 기호	잇수비	모듈	잇수	형상	내경·축경	보스경	피치원직경	이끝원직경	조립거리	전장	이끝거리	보스길이	내경·축길이
					A <sub>H7</sub>	B	C	D	E	F	G	H	I
SB1.5-6012 SB1.5-1260	5	m1.5	60	B4	12	50	90	90.33	30	23.89	21.82	12	21
			12	B8	12.2	15	18	22.24	50	97.06	5.42	4.7	17.06
SB2-6012 SB2-1260	5	m2	60	B4	15	60	120	120.43	40	31.85	29.09	16	27
			12	B8	15.2	20	24	29.65	66	117.08	6.56	5.6	22.08
SB2.5-6012 SB2.5-1260	5	m2.5	60	B4	20	70	150	150.54	50	39.81	36.36	20	34
			12	B8	20.2	25	30	37.06	83	143.1	8.7	7.5	28.1
SB3-6012 SB3-1260	5	m3	60	B4	20	80	180	180.65	60	47.43	43.64	25	41
			12	B8	25.25	30	36	44.48	100	172.19	10.85	9.4	32.19

(제품 특성상의 주의) ① 허용토크는 임의의 사용조건으로 계산한 참고치입니다. 자세한 내용은 P303을 참고 바랍니다.  
 ② 이끝원직경, 전장, 이끝거리는 이론치이며, 이끝부 R면치량에 따라 실제와는 다를 수 있습니다.

치폭	누름면 직경	축길이	탭 규격	허용토크(N·m)		허용토크(kgf·m)		백래시 (mm)	중량 (kg)	카탈로그 기호
				균형강도	치면강도	균형강도	치면강도			
12	65.52	—	—	18.0	1.41	1.83	0.14	0.05~0.15	0.62	SB1.5-6012
				4.01	0.46	0.41	0.047			
16	86.96	—	—	42.6	3.43	4.34	0.35	0.06~0.16	1.34	SB2-6012
				9.50	1.12	0.97	0.11			
20	108.8	—	—	83.2	6.85	8.48	0.70	0.07~0.17	2.54	SB2.5-6012
				18.5	2.23	1.89	0.23			
22	134.73	—	—	135	11.4	13.8	1.16	0.08~0.18	4.18	SB3-6012
				30.1	3.70	3.07	0.38			

(추가공사의 주의) ① 제품을 추가공 할 경우에는 P304의 「추가공 시의 주의」를 참조하신 후, 안전에 주의하여 가공해 주십시오. 당사의 「기어공방」에서도 추가공할 수 있습니다.