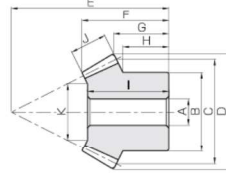


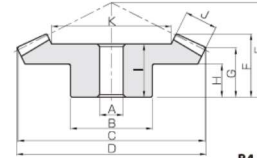


공통 사양	
정밀도등급	JIS B 1704:1976 4급*
치형	그리슨
압력각	20°
재질	MC901
열처리	—
치면경도	(115~120HRR)

*본 제품은 표기 정밀도등급 '상당품'입니다.



B3



B4

카탈로그 기호	잇수비	모듈	잇수	형상	내경		보스경		피치원직경		이끌원직경		조립거리		전장		이끌거리		보스길이			
					A	B	C	D	E	F	G	H	I	J	K	L	M	N	O	P	Q	R
PB1.5-3020	1.5	m1.5	30	B4	10	30	45	46.24	28	18.53	13.93	8										
PB1.5-2030			20	B3	8	25	30	33.13	33	18.63	11.54	8.83										
PB2-3020		m2	30	B4	10	35	60	61.65	40	26.87	21.24	15										
PB2-2030			20	B3	10	35	40	44.18	45	25.06	16.39	13.33										
PB2.5-3020		m2.5	30	B4	15	45	75	77.07	50	34.22	26.55	18										
PB2.5-2030			20	B3	12	40	50	55.22	55	31.06	19.24	14.16										
PB3-3020	m3	30	B4	15	60	90	92.48	55	35.56	26.86	17											
PB3-2030		20	B3	15	50	60	66.27	60	40.48	27.09	21.66											
PB1-4020	2	m1	40	B4	8	25	40	40.59	22	15.07	12.59	8										
PB1-2040			20	B3	6	16	20	22.41	28	13.78	8.6	7										
PB1.25-4020		m1.25	40	B4	10	32	50	50.73	27	18.54	15.23	10										
PB1.25-2040			20	B3	8	22	25	28.01	36	18.66	11.75	10.25										
PB1.5-4020		m1.5	40	B4	10	38	60	60.88	35	25.01	20.88	15										
PB1.5-2040			20	B3	8	25	30	33.61	46	25.54	16.9	14.75										
PB2-4020		m2	40	B4	12	40	80	81.17	45	32.37	26.17	18										
PB2-2040			20	B3	12	32	40	44.81	60	34.16	21.2	18										
PB2.5-4020		m2.5	40	B4	15	50	100	101.47	55	39.73	31.47	20										
PB2.5-2040			20	B3	12	40	50	56.01	75	43.78	26.5	22.5										
PB3-4020		m3	40	B4	20	60	120	121.76	65	45.85	36.76	24										
PB3-2040			20	B3	16	50	60	67.22	90	50.81	31.8	27.5										
PB1.5-4515	3	m1.5	45	B4	10	40	67.5	68.06	28	20.44	17.59	11										
PB1.5-1545			15	B3	8	18	22.5	26.54	47	23.19	13.92	12.5										
PB2-4515		m2	45	B4	12	60	90	90.75	40	30.4	26.12	17										
PB2-1545			15	B3	10	24	30	35.35	60	29.8	15.89	14										
PB2.5-4515		m2.5	45	B4	15	60	112.5	113.43	50	38.35	32.65	22										
PB2.5-1545			15	B3	12	30	37.5	44.18	75	38.41	19.86	17.5										
PB3-4515		m3	45	B4	20	80	135	136.12	55	40.74	34.18	20										
PB3-1545			15	B3	15	38	45	53.02	90	45.17	23.84	21.33										

(제품 특성상의 주의) ① 플라스틱기어는 온도나 습도에 따라 재료가 신축하여 내경(제작시H8), 이끌원직경,백래시 등의 치수가 변화합니다. ② 허용토크는 임의의 사용조건으로 계산한 참고치입니다. 자세한 내용은 P303를 참고 바랍니다. ③ 이끌원직경, 전장, 이끌거리의 이론값이며, 이끌부 R면치량에 따라 실제와는 다릅니다. ④ 무원활로 사용할 경우, 플라스틱기어 간의 사용은 발열하기 쉬워 평창하므로 상대기어는 금속제품의 기어를 추천합니다.

내경길이	치폭	누름면 직경	허용토크(N·m)		허용토크(kgf·m)		백래시 (mm)	중량 (kg)	카탈로그 기호
			균일강도	지면강도	균일강도	지면강도			
16	9	27.37	1.61		0.16		0~0.25	0.018	PB1.5-3020
17		17.05	0.87	0.089		0.0093			
23	11	37.56	3.65		0.37		0~0.26	0.039	PB2-3020
22		21.34	1.97	0.20		0.024			
30	15	45.61	7.46		0.76		0~0.27	0.081	PB2.5-3020
28		27.42	4.04	0.41		0.042			
31	17	57.14	12.5		1.28		0~0.28	0.14	PB3-3020
37		34.71	6.77	0.69		0.082			
12	6	26.58	0.74		0.075		0~0.23	0.010	PB1-4020
12		9.17	0.28	0.028		0.0029			
16	8	33.61	1.50		0.15		0~0.24	0.021	PB1.25-4020
17		13.22	0.56	0.058		0.0068			
22	10	39.64	2.66		0.27		0~0.25	0.039	PB1.5-4020
24		17.28	1.00	0.10		0.013			
27	15	48.46	6.72		0.69		0~0.26	0.076	PB2-4020
32		20.92	2.52	0.26		0.028			
35	20	60.28	13.5		1.38		0~0.27	0.16	PB2.5-4020
41		24.56	5.08	0.52		0.060			
38	22	73.81	22.4		2.29		0~0.28	0.25	PB3-4020
47		29.61	8.42	0.86		0.10			
17	10	46.58	3.18		0.32		0~0.25	0.040	PB1.5-4515
22.5		14.75	0.68	0.070		0.0061			
26	15	59.04	8.07		0.82		0~0.26	0.12	PB2-4515
29		19.13	1.73	0.18		0.014			
35	20	72.84	16.3		1.66		0~0.27	0.20	PB2.5-4515
37		20.51	3.50	0.36		0.028			
35	23	88.18	27.6		2.81		0~0.28	0.35	PB3-4515
43		22.54	5.92	0.60		0.050			

(추가공사의 주의) ① 제품을 추가공 할 경우에는 P304의 「추가공 시의 주의」를 참조하신 후, 안전에 주의하여 가공해 주십시오. 당사의 「기어공방」에서도 추가공할 수 있습니다. ② 플라스틱기어는 온도나 습도의 영향을 받기 쉬운 제품입니다. 가공 중이나 가공후의 치수는 변화가 있으므로 주의해 주십시오.

* MC 나일론 제품 이외에도 내마모성이 우수한 초고분자 폴리에틸렌 (U-PE) 수지 재질의 기어 및 플라스틱시행규칙 (PIM) 에 대응하는 수지재질도 1개부터 주문제작 해 드리겠습니다. 견적 및 주문은 P16 를 참조하여 주십시오.