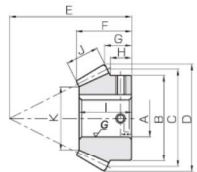
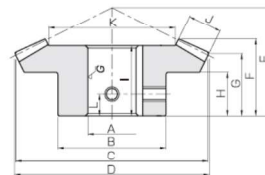




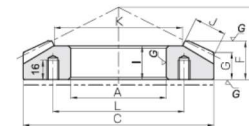
공통 사양	
정밀도등급	JIS B 1704.1974 4급
치형	그리슨
압력각	20°
비틀림각	35°
재질	SCM415
열처리	선면 침탄열처리
치면경도	55-60HRC



BK



B4



B7

카탈로그 기호	잇수비	모듈	잇수	비틀림방향	형상	내경		피치원직경	이끌원직경	조립거리	전장	이끌거리	보스길이		내경길이
						A <sub>H7</sub>	B						G	H	
MBSA2-3020R MBSB2-3020R	1.5	m2	30	R	B4	20	40	60	61.36	40	26.8	21.02	14	23	23
MBSA2-2030L MBSB2-2030L						15	35	40	43.49	45	24.96	16.16	13.33		
MBSA2.5-3020R MBSB2.5-3020R	1.5	m2.5	30	R	B4	22	48	75	76.74	50	33.6	26.31	18	30	30
MBSA2.5-2030L MBSB2.5-2030L						18	43	50	54.43	55	30.08	18.98	15.17	28	
MBSA3-3020R MBSB3-3020R	1.5	m3	30	R	B4	25	60	90	92.21	60	40.34	31.66	21	36	36
MBSA3-2030L MBSB3-2030L						30	53	60	65.58	65	35.17	21.86	17.67	32.5	
MBSA4-3020R MBSB4-3020R	1.5	m4	30	R	B4	35	75	120	122.91	70	43.99	32.18	21	39	39
MBSA4-2030L MBSB4-2030L						40	70	80	87.34	85	45.53	27.45	21.67	42	
MBSA5-3020R MBSB5-3020R	1.5	m5	30	R	B7	80	—	150	—	70	35.53	23.8	—	31	31
MBSA5-2030L MBSB5-2030L						35	87	100	109.2	105	55.05	33.07	25.67	51	
MBSA6-3020R MBSB6-3020R	1.5	m6	30	R	B7	90	—	180	—	80	38.86	24.37	—	33	33
MBSA6-2030L MBSB6-2030L						45	105	120	130.48	125	65.57	38.49	30	60	
MBSA2-4020R MBSB2-4020R	2	m2	40	R	B4	20	45	80	81.06	45	31.83	26.06	18	29	29
MBSA2-2040L MBSB2-2040L						15	35	40	44.2	55	28.16	16.05	13.75	27	
MBSA2.5-4020R MBSB2.5-4020R	2	m2.5	40	R	B4	25	55	100	101.29	50	33.35	26.29	16	30	30
MBSA2.5-2040L MBSB2.5-2040L						20	43	50	55.12	65	31.01	16.28	13.25	29	
MBSA3-4020R MBSB3-4020R	2	m3	40	R	B4	30	65	120	121.57	60	39.81	31.57	21	35	35
MBSA3-2040L MBSB3-2040L						22	53	60	66.03	80	38.9	21.51	18.25	36.5	
MBSA4-4020R MBSB4-4020R	2	m4	40	R	B7	80	—	160	—	60	32.08	22.53	—	28	28
MBSA4-2040L MBSB4-2040L						30	70	80	88.46	100	45.38	22.12	17.5	43	
MBSA5-4020R MBSB5-4020R	2	m5	40	R	B7	90	—	200	—	70	35.2	22.98	—	30	30
MBSA5-2040L MBSB5-2040L						40	87	100	109.91	125	57.11	27.48	21.75	53.5	
MBSA6-4020R MBSB6-4020R	2	m6	40	R	B7	110	—	240	—	80	37.89	23.62	—	32	32
MBSA6-2040L MBSB6-2040L						50	105	120	132.04	150	67.8	33.01	26.25	64	

- [제품 특성상의 주의] ① 허용토크는 임의의 사용조건으로 계산한 참고치입니다. 자세한 내용은 P303를 참고 바랍니다.  
 ② 이끌원직경, 전장, 이끌거리는 이론값이며, 이끌부 R면치량에 따라 실제와는 다릅니다.  
 ③ 축방향력(스러스트)이 발생합니다. 자세한 내용은 P304를 참고 바랍니다.  
 ④ 키폴 치수는 JIS B 1301의 보통급(Js9)을 적용하고 있습니다만, 열처리의 영향으로 다소 변형될 수 있습니다.  
 ⑤ 법구멍이 있는 제품(B7형상 제외)에는 멈춤니사가 부속되어 있습니다.
- [추가공상의 주의] ① 선면 침탄열처리가 되어 있어 추가공할 수 없습니다만, B7형상의 ----- 선 부분은 방탄처리가 되어 있어 추가공할 수 있습니다. 다만, 경도가 높은 경우(최대 HRC40정도)도 있으므로 주의해 주십시오.

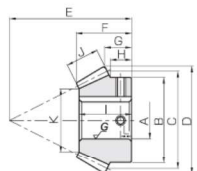
치폭	누름면 직경	키홈 폭×깊이	키홈 규격	법구멍	허용토크(N·m)		허용토크(kgf·m)		백래시 (mm)	중량 (kg)	카탈로그 기호
					균형강도	치면강도	균형강도	치면강도			
11	37.56	6×2.8 6×2.8	2-M5	7	34.4	38.4	3.51	3.91	0.06~0.16	0.26	MBSA2-3020R
			2-M5							0.24	MBSB2-3020R
11	24.34	5×2.3 6×2.8	2-M4 2-M5	6.5	23.5	25.6	2.39	2.61		0.14	MBSA2-2030L
									0.13	MBSB2-2030L	
14	48.01	6×2.8 8×3.3	2-M5 2-M6	9	68.0	76.8	6.93	7.84	0.07~0.17	0.52	MBSA2.5-3020R
										0.49	MBSB2.5-3020R
14	31.02	6×2.8 6×2.8	2-M5 2-M5	7.5	46.4	51.2	4.73	5.22	0.26	MBSA2.5-2030L	
									0.25	MBSB2.5-2030L	
17	57.14	8×3.3 8×3.3	2-M6 2-M6	11	118	135	12.1	13.8	0.08~0.18	0.96	MBSA3-3020R
										0.90	MBSB3-3020R
17	36.2	6×2.8 8×3.3	2-M5 2-M6	9	80.7	90.1	8.23	9.19	0.46	MBSA3-2030L	
									0.43	MBSB3-2030L	
23	76.72	10×3.3 12×3.3	2-M8 2-M8	10	283	328	28.9	33.5	0.12~0.27	1.77	MBSA4-3020R
										1.68	MBSB4-3020R
23	48.07	8×3.3 10×3.3	2-M6 2-M8	11	193	219	19.7	22.3	1.03	MBSA4-2030L	
									0.95	MBSB4-2030L	
28	97.36	—	6-M10	110	544	637	55.4	64.9	0.14~0.34	2.80	MBSA5-3020R
										2.01	MBSA5-2030L
28	62.04	10×3.3 12×3.3	2-M8 2-M8	13	371	425	37.8	43.3	1.89	MBSB5-2030L	
34	115.61	—	6-M10	120	927	1120	94.6	114	0.16~0.36	4.55	MBSA6-3020R
										3.56	MBSA6-2030L
		14×3.8 14×3.8	2-M10 2-M10						3.38	MBSB6-2030L	
14	52.7	6×2.8 6×2.8	2-M5 2-M5	9	59.6	69.6	6.08	7.09	0.06~0.16	0.53	MBSA2-4020R
										0.51	MBSB2-4020R
14	25.39	5×2.3 6×2.8	2-M4 2-M5	7	29.9	34.8	3.05	3.55	0.16	MBSA2-2040L	
									0.14	MBSB2-2040L	
17	66.99	8×3.3 8×3.3	2-M6 2-M6	8	114	135	11.7	13.8	0.07~0.17	0.93	MBSA2.5-4020R
										0.90	MBSB2.5-4020R
17	29.97	6×2.8 6×2.8	2-M5 2-M5	7	57.3	67.6	5.84	6.89	0.26	MBSA2.5-2040L	
									0.25	MBSB2.5-2040L	
20	80.28	8×3.3 10×3.3	2-M6 2-M6	11	195	233	19.9	23.7	0.08~0.18	1.47	MBSA3-4020R
										1.40	MBSB3-4020R
20	36.56	6×2.8 8×3.3	2-M5 2-M6	9.5	97.7	116	9.97	11.9	0.51	MBSA3-2040L	
									0.48	MBSB3-2040L	
27	107.63	—	6-M10	110	466	564	47.5	57.5	0.12~0.27	3.11	MBSA4-4020R
										1.05	MBSA4-2040L
27	51.25	8×3.3 10×3.3	2-M6 2-M8	9	234	282	23.8	28.8	0.96	MBSB4-2040L	
34	133.97	—	6-M10	120	915	1120	93.3	114	0.14~0.34	5.59	MBSA5-4020R
										1.96	MBSA5-2040L
34	61.95	12×3.3 14×3.8	2-M8 2-M10	11	458	559	46.7	57.0	1.82	MBSB5-2040L	
40	162.56	—	6-M10	140	1530	1920	156	196	0.16~0.36	8.48	MBSA6-4020R
		14×3.8 16×4.3	2-M10 2-M10							3.33	MBSA6-2040L
									3.11	MBSB6-2040L	

B7형상(링 타입)의 제품을 베이스에 조립 할 때에는, 반드시 노크핀을 넣어 볼트와 함께 회전력을 받도록 해 주십시오. 볼트만으로 회전력을 받으면 볼트가 파손될 위험성이 있습니다.

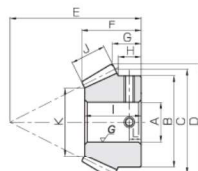




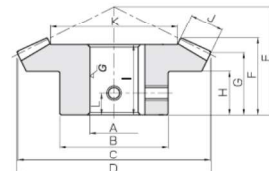
공통 사양	
정밀도등급	JIS B 1704.1974 4급
치형	그리슨
압력각	20°
비틀림각	35'
재질	SCM415
열처리	전면 침탄열처리
치면경도	55-60HRC



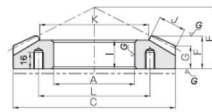
BK



BT



B4



B7

카탈로그 기호	잇수비	모듈	잇수	비틀림방향	형상	내경		외지름직경	이끝원직경	조립거리 E	전장 F	이끝거리 G	보스길이		내경길이 I
						A <sub>H7</sub>	B						C	D	
MBSA2-4518R MBSB2-4518R	2.5	m2	45	R	B4	20 25	48	90	90.79	40	27.67	22.98	15	25	
MBSA2-1845L MBSB2-1845L		m2	18	L	BK	12 16	32	36	40.42	60	28.54	15.88	14.2	27.5	
MBSA2.5-4518R MBSB2.5-4518R	m2.5	45	R	B4	25 30	55	112.5	113.49	50	34.94	28.74	19	31		
MBSA2.5-1845L MBSB2.5-1845L	m2.5	18	L	BK	15 20	40	45	50.35	72	33.19	16.82	14.75	31.5		
MBSA3-4518R MBSB3-4518R	m3	45	R	B4	30 35	65	135	136.24	60	41.65	34.55	22	37		
MBSA3-1845L MBSB3-1845L	m3	18	L	BK	20 25	48	54	60.69	85	37.82	18.84	16.3	36		
MBSA4-4518R MBSA4-1845L MBSB4-1845L	m4	45	R	B7	80 28 32	—	180	—	55	29.77	21.25	—	25		
MBSA5-4518R MBSA5-1845L MBSB5-1845L	m5	45	R	B7	100 35 42	—	225	—	65	33.37	22.82	—	28		
MBSA6-4518R MBSA6-1845L MBSB6-1845L	m6	45	R	B7	110 45 50	—	270	—	75	36.97	24.19	—	30		
MBSA2-4515R MBSB2-4515R	3	m2	45	R	B4	20 22	48	90	90.66	40	30.01	25.99	18	27	
MBSA2-1545L MBSB2-1545L		m2	15	L	BT BK	10 12	26	30	34.59	55	23.78	10.77	9.33	22.5	
MBSA2.5-4515R MBSB2.5-4515R	m2.5	45	R	B4	22 25	55	112.5	113.28	45	32.43	27.42	18	28		
MBSA2.5-1545L MBSB2.5-1545L	m2.5	15	L	BK	12 15	32	37.5	43.06	70	30.51	14.68	12.84	29		
MBSA3-4515R MBSB3-4515R	m3	45	R	B4	30 32	65	135	136.03	55	39.94	34.05	22	35		
MBSA3-1545L MBSB3-1545L	m3	15	L	BK	18 20	38	45	52	85	38.12	18.67	16.33	36.5		
MBSA4-4515R MBSA4-1545L MBSB4-1545L	m4	45	R	B7	80 22 25	—	180	—	50	28.85	22.14	—	25		
MBSA5-4515R MBSA5-1545L MBSB5-1545L	m5	45	R	B7	90 28 32	—	225	—	60	33.57	25.16	—	28		
MBSA6-4515R MBSA6-1545L MBSB6-1545L	m6	45	R	B7	110 28 30	—	270	—	70	38.28	28.05	—	32		
	m6	15	L	BK	35 40	78	90	103.13	160	66.39	27.19	23	63		

- (제품 특성상의 주의) ① 허용토크는 임의의 사용조건으로 계산한 참고치입니다. 자세한 내용은 P303를 참고 바랍니다.  
 ② 이끝원직경, 전장, 이끝거리는 이론값이며, 이끝부 R면취량에 따라 실제와는 다릅니다.  
 ③ 축방향력(스러스트)이 발생합니다. 자세한 내용은 P304를 참고 바랍니다.  
 ④ 키홈 치수는 JIS B 1301의 보통급(Js9)을 적용하고 있습니다만, 열처리의 영향으로 다소 변형될 수 있습니다.  
 ⑤ 법구멍이 있는 제품(B7형상 제외)에는 멈춤나사가 부착되어 있습니다.
- (추가공사의 주의) ① 전면 침탄열처리가 되어 추가공할 수 없습니다만, B7형상의 --- 선 부분은 방탄처리가 되어 있어 추가공할 수 있습니다. 다만, 경도가 높은 경우(최대 HRC40정도)도 있으므로 주의해 주십시오.

치목 J	누름면 직경 K	키홈 폭×깊이	법구멍 규격 L	허용토크(N·m)		허용토크(kgf·m)		백래시 (mm)	중량 (kg)	카탈로그 기호
				균침강도	치면강도	균침강도	치면강도			
14	62.24	6 x 2.8 8 x 3.3	2-M5 2-M6	8	69.3	74.3	7.06	7.58	0.06~0.16	MBSA2-4518R MBSB2-4518R
14	23.11	4 x 1.8 5 x 2.3	2-M4 2-M4	7	27.2	29.7	2.77	3.03		MBSA2-1845L MBSB2-1845L
18	76.53	8 x 3.3 8 x 3.3	2-M6 2-M6	10	138	150	14.1	15.3	0.07~0.17	MBSA2.5-4518R MBSB2.5-4518R
18	26.82	5 x 2.3 6 x 2.8	2-M4 2-M5	8	54.1	59.9	5.52	6.11		MBSA2.5-1845L MBSB2.5-1845L
21	92.96	8 x 3.3 10 x 3.3	2-M6 2-M8	11	234	256	23.8	26.1	0.08~0.18	MBSA3-4518R MBSB3-4518R
21	33.41	6 x 2.8 8 x 3.3	2-M5 2-M6	9	91.8	103	9.36	10.5		MBSA3-1845L MBSB3-1845L
29	122.33	—	6-M10	110	567	630	57.8	64.3	0.12~0.27	MBSA4-4518R MBSA4-1845L MBSB4-1845L
29	45.83	8 x 3.3 10 x 3.3	2-M6 2-M8	10	223	252	22.7	25.7		
36	153.85	—	6-M10	130	1100	1240	112	126	0.14~0.34	MBSA5-4518R MBSA5-1845L MBSB5-1845L
36	56.13	10 x 3.3 12 x 3.3	2-M8 2-M8	11	433	495	44.2	50.5		
43	184.57	—	6-M10	140	1860	2150	190	219	0.16~0.36	MBSA6-4518R MBSA6-1845L MBSB6-1845L
43	66.44	14 x 3.3 14 x 3.8	2-M10 2-M10	12	731	859	74.6	87.6		
14	61.82	6 x 2.8 6 x 2.8	2-M5 2-M5	9	67.8	61.3	6.91	6.25	0.06~0.16	MBSA2-4515R MBSB2-4515R
14	16.46	— 4 x 1.8	2-M4 2-M4	5	21.7	20.4	2.22	2.08		MBSA2-1545L MBSB2-1545L
17	77.83	6 x 2.8 8 x 3.3	2-M5 2-M6	9	130	119	13.3	12.1	0.07~0.17	MBSA2.5-4515R MBSB2.5-4515R
17	21.48	4 x 1.8 5 x 2.3	2-M4 2-M4	7	41.6	39.6	4.24	4.04		MBSA2.5-1545L MBSB2.5-1545L
21	92.39	8 x 3.3 10 x 3.3	2-M6 2-M8	11	229	211	23.3	21.6	0.08~0.18	MBSA3-4515R MBSB3-4515R
21	26.18	6 x 2.8 6 x 2.8	2-M5 2-M5	9	73.3	70.5	7.48	7.18		MBSA3-1545L MBSB3-1545L
28	124.3	—	6-M10	110	542	508	55.3	51.8	0.12~0.27	MBSA4-4515R MBSA4-1545L MBSB4-1545L
28	35.91	6 x 2.8 8 x 3.3	2-M5 2-M6	10	174	169	17.7	17.3		
35	154.88	—	6-M10	120	1060	1000	108	102	0.14~0.34	MBSA5-4515R MBSA5-1545L MBSB5-1545L
35	42.64	8 x 3.3 10 x 3.3	2-M6 2-M8	11	339	334	34.6	34.1		
42	186.12	—	6-M10	140	1790	1740	183	178	0.16~0.36	MBSA6-4515R MBSA6-1545L MBSB6-1545L
42	52.37	10 x 3.3 12 x 3.3	2-M8 2-M8	12	575	581	58.6	59.3		

B7형상(링 타입)의 제품을 베이스에 조립 할 때에는, 반드시 노크핀을 넣어 볼트와 함께 회전력을 받도록 해 주십시오. 볼트만으로 회전력을 받으면 볼트가 파손될 위험성이 있습니다.

