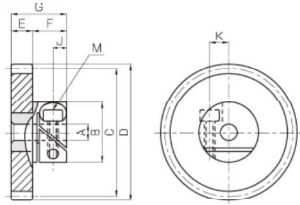




공통 사항	
정밀도등급	JIS N10급 (JIS B 1702-1:1998)*
치 형	표준치형
압 력 각	20°
재 질	폴리아세탈(보스부SUS303)
열 처 리	-
치 면 경 도	(110~120HRR)



51

*기어의 정밀도 등급은 축 재질 전의 등급입니다.
모듈 0.5 이하의 제품은 표기된 정밀도 등급 *상당품,입니다.

카탈로그 기호	모듈	잇수	형상	내경		외경		이끼원직경	이끼원직경	치 폭	보스길이		전장	육각렌치나사											
				A _{H7}	B	C	D				E	F		G	M	J	K								
DSF0.5-36 DSF0.5-40 DSF0.5-45 DSF0.5-48 DSF0.5-50	m0.5	36 40 45 48 50	S1	5	14	18 20 22.5 24 25	19 21 23.5 25 26	5	5	8.5	13.5	M2.5	3.3	4.4											
DSF0.5-60 DSF0.5-64 DSF0.5-70 DSF0.5-80 DSF0.5-90		60 64 70 80 90				30 32 35 40 45	31 33 36 41 46																		
DSF0.5-100 DSF0.5-120		100 120				8	19												50 60	51 61	10	15	M3	4.5	6
DSF1-20 DSF1-24 DSF1-25 DSF1-28 DSF1-30		20 24 25 28 30				5	14												20 24 25 28 30	22 26 27 30 32	8.5	14.5	M2.5	3.3	4.4
DSF1-32 DSF1-35 DSF1-36 DSF1-40 DSF1-45		32 35 36 40 45																	32 35 36 40 45	34 37 38 42 47					
DSF1-48 DSF1-50 DSF1-60 DSF1-64 DSF1-70		48 50 60 64 70		8	19			48 50 60 64 70	50 52 62 66 72	10	16	M3	4.5	6											
DSF1-80 DSF1-90 DSF1-100		80 90 100						80 90 100	82 92 102																

허용토크(N·m)	허용토크(kgf·m)	참고 미끄러짐 토크 / 나사체결 토크(N·m)	백래시 (mm)	중량 (g)	카탈로그 기호		
0.49 0.55 0.64 0.69 0.73	0.050 0.057 0.065 0.071 0.075	0.62 / 0.36	0~0.10	11.5 12.0 12.5 12.9 13.2	DSF0.5-36 DSF0.5-40 DSF0.5-45 DSF0.5-48 DSF0.5-50		
0.90 0.97 1.07 1.12 1.25 1.42	0.092 0.099 0.11 0.13 0.14			14.7 15.4 16.5 18.6 31.1	DSF0.5-60 DSF0.5-64 DSF0.5-70 DSF0.5-80 DSF0.5-90		
1.59 1.93	0.16 0.20			33.7 39.8	DSF0.5-100 DSF0.5-120		
0.96 1.22 1.28 1.48 1.61	0.098 0.12 0.13 0.15 0.16			2.22 / 0.63	0~0.10	12.6 13.7 14.1 15.1 26.2	DSF1-20 DSF1-24 DSF1-25 DSF1-28 DSF1-30
1.75 1.96 2.04 2.33 2.69	0.18 0.20 0.21 0.24 0.27					27.0 28.3 28.8 30.8 33.6	DSF1-32 DSF1-35 DSF1-36 DSF1-40 DSF1-45
2.92 3.07 3.78 4.07 4.50	0.30 0.31 0.39 0.41 0.46					35.5 36.8 44.1 47.4 52.7	DSF1-48 DSF1-50 DSF1-60 DSF1-64 DSF1-70
5.23 5.95 6.68	0.53 0.61 0.68					62.7 74.0 86.6	DSF1-80 DSF1-90 DSF1-100

[제품 특성상의 주의] ① 허용토크는 임의의 사용조건으로 계산한 참고치입니다. 자세한 내용은 P24를 참고 바랍니다.
 ② 백래시는 동봉영반의 제품과 이론상의 중심거리로 초립했을 때의 법선방향 백래시입니다.
 ③ 치형부(아세탈)와 보스부(SUS303)의 끼워맞춤부에 회전 방지용 핀이 삽입되어 있습니다.
 ④ F록기어와 축의 조립은 마찰 체결방식입니다. 축의 추천공차는 g6, h6, h7입니다. 선정시에는 미끄러짐 토크도 검토해 주십시오.
 ⑤ 샤프트에 끼워넣지 않고 나사를 조이면 체결부의 홈이 변형되어 샤프트가 들어가지 않을 수 있습니다.

[추가공사의 주의] ① 완성품이므로 추가공은 삼가해 주시기 바랍니다.

평기어

헬릭스기어

인덕션기어

랙기어

CP랙&피니언

마이터기어

베벨기어

나사기어

웜기어

기어박스

기타제품

평기어

헬릭스기어

인덕션기어

랙기어

CP랙&피니언

마이터기어

베벨기어

나사기어

웜기어

기어박스

기타제품