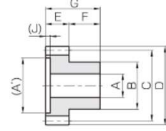
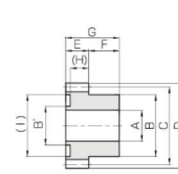


공 통 사 양	
정밀도등급	JIS N12급 (JIS B 1702-1:1998)*
치 형	표준치형
압 력 각	20°
재 질	듀라콘(M90-44)
열 처 리	—
치 면 경 도	(110~120HRR)

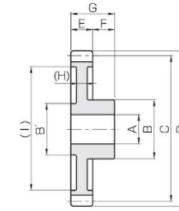
*본제품은 표기된 정밀도등급 '상당품'입니다.



S8



S8B



S9

카탈로그 기호	모듈	잇수	형상	내경 1	내경 2	보스경 1	보스경 2	피치원직경	이끝원직경	치 폭	보스길이	
				A	(A')	B	B'	C	D			E
DS0.5-12	m0.5	12	S8	2	(4)	4.5	—	6	7	3	4	
DS0.5-15		(5.5)			4.5	—	7.5	8.5				
DS0.5-16		3		6	—	8	9					
DS0.5-20				8	5	10	11					
DS0.5-24		4	8	—	8	5	10	11				
			8	5	12	13						
DS0.5-30		S9	30	5	—	—	10	7	15			16
DS0.5-40			12				8	20	21			
DS0.5-45			12				8	22.5	23.5			
DS0.5-48			12				8	24	25			
DS0.5-50	12		8				25	26				
	14		10				28	29				
DS0.5-56	6	56	—	—	—	14	10	30	31			
DS0.5-60		14				10	35	36				
DS0.5-70		14				10	40	41				
DS0.5-80		14				10	40	41				
DS0.8-12	m0.8	12	S9	3	—	6	4	9.6	11.2	4	5	
DS0.8-15		6				4.5	12	13.6				
DS0.8-16		4				8	6	12.8	14.4			
DS0.8-20						10	8	16	17.6			
DS0.8-24		5				10	8	19.2	20.8			
			12	10	24	25.6						
DS0.8-30		6	30	—	—	—	12	10	32			33.6
DS0.8-40			12				10	36	37.6			
DS0.8-45			12				10	36	37.6			
DS0.8-48			14.5				11.7	38.4	40			
DS0.8-50	14.5		11.7				40	41.6				
	14.5		11.7				44.8	46.4				
DS0.8-56	6	56	—	—	—	14.5	11.7	48	49.6			
DS0.8-60		15.5				11.7	56	57.6				
DS0.8-70		15.5				11.7	64	65.6				
DS0.8-80		15.5				11.7	64	65.6				

전장	웹두께	림 직경	내경길이	허용토크(N·m)	허용토크(kgf·m)	백래시	중량	카탈로그 기호	
G	H	I	(J)	균일강도	균일강도	(mm)	(g)		
7	(1.8)	(8)	—	(0.6)	0.063	0.0064	0~0.30	0.17	DS0.5-12
				(0.6)	0.092	0.0094		0.23	DS0.5-15
				(0.6)	0.10	0.010		0.28	DS0.5-16
				—	0.14	0.014		0.47	DS0.5-20
				—	0.17	0.018		0.58	DS0.5-24
				(12)	0.23	0.023		0.90	DS0.5-30
				(16.5)	0.33	0.034		1.53	DS0.5-40
				(19)	0.38	0.039		1.78	DS0.5-45
				(21)	0.42	0.043		1.91	DS0.5-48
				(21.5)	0.44	0.045		2.02	DS0.5-50
8	(1.8)	(8)	—	(24.5)	0.50	0.051	2.77	DS0.5-56	
				(26.5)	0.54	0.055	3.02	DS0.5-60	
				(31.5)	0.64	0.066	3.71	DS0.5-70	
				(36.5)	0.75	0.076	4.51	DS0.5-80	
9	(2)	(8)	—	(6.7)	0.22	0.022	0~0.48	0.48	DS0.8-12
				(8.8)	0.31	0.032		0.64	DS0.8-15
				(9.2)	0.35	0.035		0.84	DS0.8-16
				(12.7)	0.47	0.048		1.26	DS0.8-20
				(15)	0.59	0.060		1.59	DS0.8-24
				(19.5)	0.79	0.080		2.37	DS0.8-30
				(27.5)	1.13	0.12		3.47	DS0.8-40
				(31)	1.31	0.13		4.18	DS0.8-45
				(33.5)	1.42	0.15		5.31	DS0.8-48
				(35)	1.50	0.15		5.60	DS0.8-50
10	(2)	(8)	—	(39.5)	1.70	0.17	6.55	DS0.8-56	
				(42.5)	1.85	0.19	7.30	DS0.8-60	
				(50.5)	2.20	0.22	9.52	DS0.8-70	
				(55.5)	2.55	0.26	11.8	DS0.8-80	

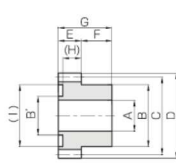
(제품 특성상의 주의) ① 허용토크는 임의의 사용조건으로 계산한 참고치입니다. 자세한 내용은 P24를 참고 바랍니다.
 ② 백래시는 동일형번의 제품과 이론상의 중심거리로 조립했을 때의 법선방향 백래시입니다.
 ③ 내경공차는 -0.05 ~ -0.30 으로 되어 있습니다만, 구멍 중앙부는 약간 플러스가 될 수도 있습니다.
 ④ 각 부분의 치수 정밀도는 P157의 성형품의 치수허용차를 참고 바랍니다.

(추가공사의 주의) ① 성형품이므로 재료 내부에 기포가 발생할 수 있습니다. 추가공은 삼가해 주시기 바랍니다.

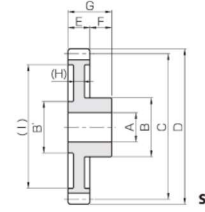


공통 사양	
정밀도등급	JIS N12급 (JIS B 1702-1:1998)*
치형	표준치형
압력각	20°
재질	듀라콘(M90-44)
열처리	—
치면경도	(110~120HRR)

*본제품은 표기된 정밀도등급 사양용입니다.



S8B



S9

카탈로그 기호	모듈	잇수	형상	내경 1	내경 2	보스경 1	보스경 2	피치원직경	이클원직경	치폭	보스길이
				A	(A')	B	B'	C	D	E	F
DS1-12	m1	12	S8B	4	—	8	6	12	14	6	6
DS1-15		8				7	15	17			
DS1-16		10				8	16	18			
DS1-18		10				8	18	20			
DS1-20		20	11.7	9	20	22					
DS1-24		24	5	—	11.7	9	24	26	6	6	
DS1-25		11.7			9	25	27				
DS1-28		11.7			9	28	30				
DS1-30		14			12	30	32				
DS1-32		32	14	12	32	34					
DS1-35		35	6	—	14	12	35	37	6	6	
DS1-36		14			12	36	38				
DS1-40		16			14	40	42				
DS1-45		16			14	45	47				
DS1-48		48	16	14	48	50					
DS1-50		50	8	—	16	14	50	52	8	8	
DS1-56		18			15.6	56	58				
DS1-60		18			15.6	60	62				
DS1-64		18			15.6	64	66				
DS1-70		70	18	15.6	70	72					
DS1-72	72	8	—	18	15.6	72	74	8	8		
DS1-80	80			18	15.6	80	82				

- (제품 특성상의 주의) ① 허용토크는 임의의 사용조건으로 계산한 참고치입니다. 자세한 내용은 P24를 참고 바랍니다.
 ② 백래시는 동일형번의 제품과 이론상의 중심거리로 조립했을 때의 법선방향 백래시입니다.
 ③ 내경공차는 -0.05 ~ -0.30 으로 되어 있습니다만, 구멍 중앙부는 약간 플러스가 될 수도 있습니다.
 ④ 각 부분의 치수 정밀도는 P157의 성형품의 치수허용차를 참고 바랍니다.

전장	웹브두께	림 직경	내경 길이	허용토크 (N·m)	허용토크 (kgf·m)	백래시 (mm)	중량 (g)	카탈로그 기호
G	H	I	(J)	균일강도	균일강도			
12	(5.5)	(8.5)	—	0.44	0.045	0~0.60	1.10	DS1-12
	(5)	(11)		0.65	0.066		1.49	DS1-15
		(11.5)		0.71	0.073		1.87	DS1-16
		(13.5)		0.83	0.085		2.15	DS1-18
		(15)		0.96	0.098		2.85	DS1-20
		(17)		1.22	0.12		3.81	DS1-24
		(20)		1.28	0.13		3.76	DS1-25
		(23)		1.48	0.15		4.39	DS1-28
		(24)		1.61	0.16		5.46	DS1-30
		(26.5)		1.75	0.18		5.86	DS1-32
14	(3)	(29)	—	1.96	0.20	0~0.60	6.73	DS1-35
		(30)		2.04	0.21		7.01	DS1-36
		(34)		2.33	0.24		8.39	DS1-40
		(39.5)		2.69	0.27		9.87	DS1-45
		(40)		2.92	0.30		12.0	DS1-48
		(42.5)		3.07	0.31		12.6	DS1-50
		(48.5)		3.49	0.36		15.8	DS1-56
		(52.5)		3.78	0.39		17.6	DS1-60
		(56.5)		4.07	0.41		19.4	DS1-64
		(62.5)		4.50	0.46		22.4	DS1-70
	(64)	4.65	0.47	23.7	DS1-72			
	(72.5)	5.23	0.53	27.9	DS1-80			

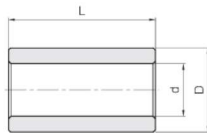
(추가공사의 주의) ① 성형품이므로 재료 내부에 기포가 발생할 수 있습니다. 추가공은 상가해 주시기 바랍니다.

BB 부시

Sintered Metal Bushings



성형 평기어의 내경이 모터축 또는 감속기축 보다 클 경우, 아래의 표준부시를 압입하여 사용해 주십시오.



T8

카탈로그 기호	내경 d ^{+0.02}	외경 D ^{+0.01}	전장 L ^{-0.3}	사용제품 예
BB30507	3	5	7	DS0.5
BB30608	3	6	8	DS0.5, DS0.8
BB40609	4	6	9	DS0.8
BB40612	4	6	12	DS1
BB50812	5	8	12	DS1
BB50814	5	8	14	DS1

재질: 오일리스 메탈동계



■성형품의 치수 허용공차(단위mm)

치수의 구분	등급	허용공차
3 이하		± 0.20
3 초과 6 이하		± 0.25
6 초과 10 이하		± 0.30
10 초과 18 이하		± 0.35
18 초과 30 이하		± 0.40
30 초과		± 0.50