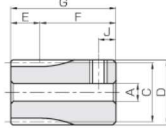


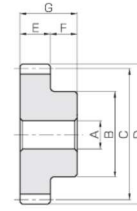


공통 사양	
정밀도등급	JIS N6급 (JIS B 1702-1: 1998)*
치형	표준치형
압력각	20°
재질	황삭황동(C3604)
열처리	—
치면경도	(80HV이상)

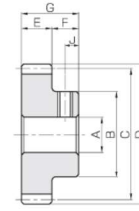
*모듈0.8이하의 제품은 표기된 정밀도등급*상당품입니다.



S3T



S1



S1T

카탈로그 기호	모듈	잇수	형상	내경 A _{H7}	보스경 B	피치원직경 C	이끝원직경 D	치폭 E	보스길이 F	전장 G	키홈 폭 x 깊이
BSS0.5-15A	m0.5	15	S3T	3	8.5	7.5	8.5	3	11	14	—
BSS0.5-16A		9			8	9					
BSS0.5-18A		10			9	10					
BSS0.5-20		20	S1 S3T S3T	4	8.5	10	11	7	10		
BSS0.5-20A				3	11			11	14		
BSS0.5-20B				4	11			11	14		
BSS0.5-22A		22	S1T	3	9	11	12	7	10		
BSS0.5-24B				4	10	12	13				
BSS0.5-25				4	11	12.5	13.5				
BSS0.5-26A		26	S1T	3	10	13	14	7	10		
BSS0.5-27A				3	10	13.5	14.5				
BSS0.5-28A				3	12	14	15				
BSS0.5-30		30	S1 S1T S1T S1T S1T	4	13	15	16	3	7	10	
BSS0.5-30A				3	12						
BSS0.5-30B				4	12						
BSS0.5-30C				5	12						
BSS0.5-38A				4	16						
BSS0.5-40		40	S1 S1T	4	17	20	21	3	7	10	
BSS0.5-40B	5			18							
BSS0.5-50A	50	S1T	4	22	25	26	3	7	10		
BSS0.5-50B			5	22							
BSS0.5-60A	60	S1T	5	28	30	31	3	7	10		
BSS0.5-60B			6	28							
BSS0.5-70A			5	28						35	36
BSS0.5-80A	80	S1T	5	28	40	41	3	7	10		
BSS0.5-80B			6	28							
BSS0.8-15A	m0.8	15	S1T	4	9	12	13.6	4	8	12	—
BSS0.8-16A		16			10	12.8	14.4				
BSS0.8-20		20	S1 S1T S1T	5	13.5	16	17.6	4	8	12	
BSS0.8-20A				4	12						
BSS0.8-20B				5	12						
BSS0.8-22A		22	S1T	5	15	17.6	19.2	4	8	12	
BSS0.8-24B				5	16	19.2	20.8				
BSS0.8-25		25	S1	5	17	20	21.6	4	8	12	
BSS0.8-28A		28	S1T	5	18	22.4	24				

- (제품 특성상의 주의) ① 탭구멍이 있는 제품에는 멈춤나사가 부착되어 있습니다.
 ② 허용토크는 임의의 사용조건으로 계산한 참고치입니다. 자세한 내용은 P24를 참고 바랍니다.
 ③ 백래시는 동일형번의 제품과 이론상의 중심거리로 조립했을 때의 법선방향 백래시입니다.
 ④ 내경 Ø4이하인 제품의 내경공차는 H8입니다. 또한, 내경 Ø5또는 Ø6인 제품에서 전장이 내경의 3배 이상인 제품도 H8입니다.

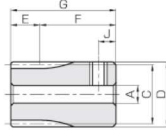
탭구멍 규격	J	허용토크(N·m) 급임강도	허용토크(kgf·m) 급임강도	백래시 (mm)	중량 (kg)	카탈로그 기호
M3	2.5	0.058	0.0059	0~0.10	0.0054	BSS0.5-15A
		0.065	0.0066		0.0062	BSS0.5-16A
		0.078	0.0079		0.0079	BSS0.5-18A
		0.091	0.0093		0.0043	BSS0.5-20
M3	2.5	0.10	0.011	0.0098	0.0091	BSS0.5-20A
				0.0091	BSS0.5-20B	
				0.0054	BSS0.5-22A	
M3	3.5	0.12	0.012	0.0063	BSS0.5-24B	
		0.12	0.013	0.0077	BSS0.5-25	
M3	3.5	0.13	0.013	0.0072	BSS0.5-26A	
		0.14	0.014	0.0075	BSS0.5-27A	
		0.15	0.015	0.0097	BSS0.5-28A	
M3	3.5	0.16	0.016	0~0.10	0.011	BSS0.5-30
					0.010	BSS0.5-30A
					0.0099	BSS0.5-30B
					0.0092	BSS0.5-30C
M3	3.5	0.22	0.022	0.018	BSS0.5-38A	
				0.020	BSS0.5-40	
M4	3.5	0.23	0.024	0.021	BSS0.5-40B	
				0.033	BSS0.5-50A	
M3	3.5	0.31	0.031	0.032	BSS0.5-50B	
				0.052	BSS0.5-60A	
M4	3.5	0.38	0.039	0.051	BSS0.5-60B	
				0.058	BSS0.5-70A	
				0.065	BSS0.5-80A	
				0.065	BSS0.5-80B	
M3	4	0.20	0.020	0.0067	BSS0.8-15A	
		0.22	0.022	0.0082	BSS0.8-16A	
M3	4	0.31	0.032	0.014	BSS0.8-20	
				0.013	BSS0.8-20A	
				0.012	BSS0.8-20B	
M4	4	0.36	0.036	0.018	BSS0.8-22A	
		0.40	0.041	0.021	BSS0.8-24B	
M4	4	0.43	0.043	0.024	BSS0.8-25	
		0.50	0.051	0.028	BSS0.8-28A	

- (추가공사의 주의) ① 제품을 추가공 할 경우에는 P26의 「추가공 시의 주의」를 참조하신 후, 안전에 주의하여 가공해 주십시오.
 ② 치폭을 줄이는 가공은 기어정밀도 및 강도에 영향을 줄 수 있으므로 삼가해 주시기 바랍니다.
 ③ 추가공해서 사용할 경우에는 치폭이 얇으므로 흔들림이나 변형에 주의해 주시기 바랍니다.

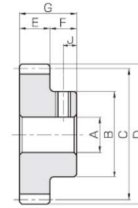


공통 사양	
정밀도등급	JIS N8급 (JIS B 1702-1:1998)*
치형	표준치형
압력각	20°
재질	황삭황동(C3604)
열처리	—
치면경도	(80HV이상)

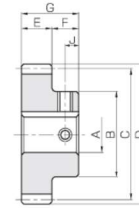
*모듈0.8이하의 제품은 표기된 정밀도등급*상당품,입니다.



S3T



S1T



S1K

카탈로그 기호	모듈	잇수	형상	내경 A _{H7}	보스경 B	피치원직경 C	이끝원직경 D	치폭 E	보스길이 F	전장 G	키홈 폭 x 깊이
BSS0.8-30 BSS0.8-30A	m0.8	30	S1 S1T	5 4	20	24	25.6	4	8	12	—
BSS0.8-40		40	S1	5	20	32	33.6				
BSS0.8-50A		50	S1T	5	28	40	41.6				
BSS0.8-60B		60		6	28	48	49.6				
BSS1-15A BSS1-15B	m1	15	S3T	4 5	17	15	17	6	8	14	—
BSS1-16A BSS1-16B		16		4 5	12	16	18				
BSS1-18B		18	6	15	18	20					
BSS1-20A BSS1-20B BSS1-20C		20	S1T	4 5 6	16	20	22				
BSS1-22A		22		6	18	22	24				
BSS1-24B		24		6	20	24	26				
BSS1-25A BSS1-28A		25 28	S1T	5 6	22 25	25 28	27 30				
BSS1-30B BSS1-30D		30		6 10	25	30	32				
BSS1-40A BSS1-50A BSS1-50C		40 50	S1T S1K	6 10	28	40 50	42 52				

- (제품 특성상의 주의) ① 탭구멍이 있는 제품에는 멈춤나사가 부속되어 있습니다.
 ② 허용토크는 임의의 사용조건으로 계산한 참고치입니다. 자세한 내용은 P24를 참고 바랍니다.
 ③ 백래시는 동일형번의 제품과 이론상의 중심거리로 조립했을 때의 법선방향 백래시입니다.
 ④ 내경 Ø4이하인 제품의 내경공차는 H8입니다. 또한, 내경 Ø5또는 Ø6인 제품에서 전장이 내경의 3배 이상인 제품도 H8입니다.

탭구멍 규격	J	허용토크(N·m) 급임강도	허용토크(kgf·m) 급임강도	백래시 (mm)	중량 (kg)	카탈로그 기호
—	—	0.55	0.056	0~0.10	0.034	BSS0.8-30
M3	4	0.79	0.081		0.035	BSS0.8-30A
—	—	1.05	0.11		0.046	BSS0.8-40
M4	4	1.31	0.13		0.081	BSS0.8-50A
M3 M4	4	0.47	0.048	0.08~0.18	0.035	BSS1-15A
M3 M4		0.52	0.053		0.034	BSS1-15B
M3 M4		0.62	0.063		0.016	BSS1-16A
M4		0.73	0.074		0.015	BSS1-16B
M3 M4 M4	4	0.83	0.085		0.021	BSS1-18B
M4		0.94	0.10		0.028	BSS1-20A
M4		1.00	0.10		0.027	BSS1-20B
M4		1.17	0.12		0.026	BSS1-20C
M4 M4	4	1.28	0.13		0.033	BSS1-22A
M4		1.86	0.19		0.040	BSS1-24B
M4		2.46	0.25		0.047	BSS1-25A
M4		—	—		0.060	BSS1-28A
M4 M4	4	—	—		0.065	BSS1-30B
M4		—	—		0.058	BSS1-30D
M4		—	—		0.10	BSS1-40A
M4		—	—		0.14	BSS1-50A
M4	—	—	0.13	BSS1-50C		

- (추가공사의 주의) ① 제품을 추가공 할 경우에는 P26의 「추가공 시의 주의」를 참조하신 후, 안전에 주의하여 가공해 주십시오.
 당사의 「기어공방」에서도 추가공할 수 있습니다.
 ② 치폭을 줄이는 가공은 기어정밀도 및 강도에 영향을 줄 수 있으므로 삼가해 주시기 바랍니다.
 ③ 추가공해서 사용할 경우에는 치폭이 없으므로 흔들림이나 변형에 주의해 주시기 바랍니다.