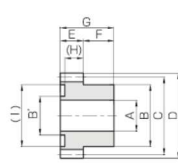


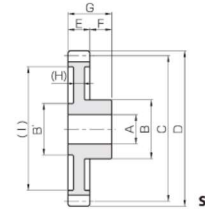


공통 사양	
정밀도등급	JIS N12급 (JIS B 1702-1:1998)*
치형	표준치형
압력각	20°
재질	듀라콘(M90-44)
열처리	—
치면경도	(110~120HRR)

*본제품은 표기된 정밀도등급 사양용입니다.



S8B



S9

카탈로그 기호	모듈	잇수	형상	내경 1	내경 2	보스경 1	보스경 2	피치원직경	이클원직경	치폭	보스길이
				A	(A')	B	B'	C	D	E	F
DS1-12	m1	12	S8B	4	—	8	6	12	14	6	6
DS1-15		8				7	15	17			
DS1-16		10				8	16	18			
DS1-18		10				8	18	20			
DS1-20		20	11.7	9	20	22					
DS1-24		24	5	—	—	11.7	9	24	26	6	6
DS1-25		11.7				9	25	27			
DS1-28		11.7				9	28	30			
DS1-30		14				12	30	32			
DS1-32		32	14	12	32	34					
DS1-35		35	6	—	—	14	12	35	37	6	6
DS1-36		14				12	36	38			
DS1-40		16				14	40	42			
DS1-45		16				14	45	47			
DS1-48		48	16	14	48	50					
DS1-50		50	8	—	—	16	14	50	52	8	8
DS1-56		18				15.6	56	58			
DS1-60		18				15.6	60	62			
DS1-64		18				15.6	64	66			
DS1-70		70	18	15.6	70	72					
DS1-72	72	8	—	—	18	15.6	72	74	8	8	
DS1-80	80				18	15.6	80	82			

전장	웹두께	림 직경	내경 길이	허용토크 (N·m)	허용토크 (kgf·m)	백래시	중량	카탈로그 기호
G	H	I	(J)	균일강도	균일강도	(mm)	(g)	
12	(5.5)	(8.5)	—	0.44	0.045	0~0.60	1.10	DS1-12
	(5)	(11)		0.65	0.066		1.49	DS1-15
	(3)	(11.5)		0.71	0.073		1.87	DS1-16
		(13.5)		0.83	0.085		2.15	DS1-18
		(15)		0.96	0.098		2.85	DS1-20
		(17)		1.22	0.12		3.81	DS1-24
		(20)		1.28	0.13		3.76	DS1-25
		(23)		1.48	0.15		4.39	DS1-28
	(24)	1.61		0.16	5.46		DS1-30	
	(26.5)	1.75		0.18	5.86		DS1-32	
(29)	1.96	0.20	6.73	DS1-35				
(30)	2.04	0.21	7.01	DS1-36				
(34)	2.33	0.24	8.39	DS1-40				
(39.5)	2.69	0.27	9.87	DS1-45				
(40)	2.92	0.30	12.0	DS1-48				
14	(3)	(42.5)	3.07	0.31	12.6	DS1-50		
		(48.5)	3.49	0.36	15.8	DS1-56		
		(52.5)	3.78	0.39	17.6	DS1-60		
		(56.5)	4.07	0.41	19.4	DS1-64		
		(62.5)	4.50	0.46	22.4	DS1-70		
		(64)	4.65	0.47	23.7	DS1-72		
(72.5)	5.23	0.53	27.9	DS1-80				

- (제품 특성상의 주의) ① 허용토크는 임의의 사용조건으로 계산한 참고치입니다. 자세한 내용은 P24를 참고 바랍니다.
 ② 백래시는 동일형번의 제품과 이론상의 중심거리로 조립했을 때의 법선방향 백래시입니다.
 ③ 내경공차는 -0.05 ~ -0.30 으로 되어 있습니다만, 구멍 중앙부는 약간 플러스가 될 수도 있습니다.
 ④ 각 부분의 치수 정밀도는 P157의 성형품의 치수허용차를 참고 바랍니다.

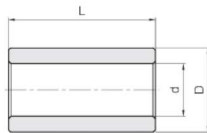
(추가공사의 주의) ① 성형품이므로 재료 내부에 기포가 발생할 수 있습니다. 추가공은 삼가해 주시기 바랍니다.

BB 부시

Sintered Metal Bushings



성형 평기어의 내경이 모터축 또는 감속기축 보다 클 경우, 아래의 표준부시를 압입하여 사용해 주십시오.



T8

카탈로그 기호	내경	외경	전장	사용제품 예
	d ^{+0.02} ₀	D ^{+0.03} ₀	L ^{+0.3} ₀	
BB30507	3	5	7	DS0.5
BB30608	3	6	8	DS0.5, DS0.8
BB40609	4	6	9	DS0.8
BB40612	4	6	12	DS1
BB50812	5	8	12	DS1
BB50814	5	8	14	DS1

재질: 오일리스 메탈동계



■성형품의 치수 허용공차(단위mm)

치수의 구분	등급	허용공차
3 이하		± 0.20
3 초과 6 이하		± 0.25
6 초과 10 이하		± 0.30
10 초과 18 이하		± 0.35
18 초과 30 이하		± 0.40
30 초과		± 0.50