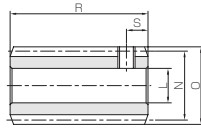




共通规格	
精度等级	KHK W 001 4级
齿轮基准面	法平面
齿形	全齿高齿
法向压力角	20°
材料	SUS303
热处理	—
齿面硬度	(187HB以下)



W2

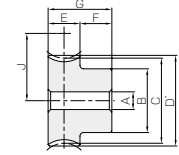
产品型号	法向模数	头数	导程角	螺旋方向	形状	孔径		分度圆直径	齿顶圆直径	齿宽	轮毂长	全长
						LH7	M					
SUW0.5-R1	m0.5	1	2°36'	R	W2	5	—	11	12	—	—	18
SUW0.5-R2		2	5°13'	R	W2	5	—	11	12	—	—	18
SUW0.8-R1	m0.8	1	3°17'	R	W2	6	—	14	15.6	—	—	30
SUW0.8-R2		2	6°34'	R	W2	6	—	14	15.6	—	—	30

(产品特性注意事项) ① W2 形状的产品配有固定螺钉。装配时请注意螺钉与蜗轮之间不产生干涉。
② 产生轴向力(推力)。详细内容请参考第 344 页。

※ 标准齿轮系列中没有的齿轮规格可以通过“一个起步”的订做方式承接。
详细内容请查看第 8 页的说明。



共通规格	
精度等级	KHK W 002 5级
齿轮基准面	法平面
齿形	全齿高齿
法向压力角	20°
材料	聚缩醛
热处理	—
齿面硬度	—



HA

产品型号	减速比	法向模数	齿数	配对头数	螺旋角	螺旋方向	形状	孔径		轮毂径	分度圆直径	喉径	齿顶圆直径	齿宽
								A=3.0	B					
DG0.5-20R1	20	m0.5	20	1	2°36'	R	HA	4	9	10.01	—	11	5	
DG0.5-20R2	10		20	2	5°13'	R	HA	4	9	10.04	—	11	5	
DG0.5-30R1	30		30	1	2°36'	R	HA	4	12	15.02	—	16	5	
DG0.5-30R2	15		30	2	5°13'	R	HA	4	12	15.06	—	16	5	
DG0.5-40R1	40		40	1	2°36'	R	HA	5	15	20.02	—	21	5	
DG0.5-50R1	50	m0.8	50	1	2°36'	R	HA	5	25	25.03	—	26	5	
DG0.5-60R1	60		60	1	2°36'	R	HA	5	25	30.03	—	31	5	
DG0.8-20R1	20	m0.8	20	1	3°17'	R	HA	5	12	16.03	—	17.6	9	
DG0.8-20R2	10		20	2	6°34'	R	HA	5	12	16.11	—	17.6	9	
DG0.8-30R1	30		30	1	3°17'	R	HA	5	18	24.04	—	25.6	9	
DG0.8-30R2	15		30	2	6°34'	R	HA	5	18	24.16	—	25.6	9	
DG0.8-40R1	40		40	1	3°17'	R	HA	6	20	32.05	—	33.6	9	
DG0.8-50R1	50	m0.8	50	1	3°17'	R	HA	8	25	40.07	—	41.6	9	
DG0.8-60R1	60		60	1	3°17'	R	HA	8	25	48.08	—	49.6	9	

(产品特性注意事项) ① 为了保持正确的组装距离,蜗轮施行了变位。
② 容许转矩数值是在任意使用条件下计算的参考值。详细内容请参考第 342 页。
③ 内孔的加工公差为负公差,可以直接套在轴上使用。

螺孔		质量 (kg)	产品型号
尺寸	S		
M3	3	0.010	SUW0.5-R1
M3	3	0.010	SUW0.5-R2
M4	5	0.029	SUW0.8-R1
M4	5	0.029	SUW0.8-R2

(追加加工注意事项) ① 对产品做追加加工前,请首先阅读第 344 页的「追加加工注意事项」,注意安全。本公司的「齿轮工房」承接追加加工业务。



轮毂长	全长	组装距离	容许转矩 (N·m)		侧隙 (mm)	质量 (g)	产品型号
			弯曲强度	弯曲强度			
F	G	J	容许转矩 (N·m)	容许转矩 (kgf·m)	0~0.16	1.01	DG0.5-20R1
7	12	10.5	0.067	0.0068			
7	12	10.5	0.067	0.0069	0~0.16	2.21	DG0.5-30R1
7	12	13	0.11	0.011	0~0.16	2.21	DG0.5-30R2
7	12	13	0.11	0.011	0~0.16	3.72	DG0.5-40R1
7	12	15.5	0.16	0.016	0~0.16	6.36	DG0.5-50R1
7	12	18	0.21	0.022	0~0.16	9.67	DG0.5-60R1
7	12	20.5	0.26	0.027	0~0.16	3.73	DG0.8-20R1
9	18	15	0.31	0.031	0.04~0.22	3.73	DG0.8-20R2
9	18	15	0.31	0.032	0.04~0.22	8.84	DG0.8-30R1
9	18	19	0.52	0.053	0.04~0.22	8.84	DG0.8-30R2
9	18	19	0.52	0.053	0.04~0.22	14.0	DG0.8-40R1
9	18	23	0.74	0.076	0.04~0.22	21.6	DG0.8-50R1
9	18	27	0.98	0.10	0.04~0.22	28.8	DG0.8-60R1
9	18	31	1.21	0.12	0.04~0.22		

(追加加工注意事项) ① 对产品做追加加工前,请首先阅读第 344 页的「追加加工注意事项」,注意安全。本公司的「齿轮工房」承接追加加工业务。