

正齿轮

斜齿齿轮

内齿轮

齿条

& CP  
小齿轮

等径锥齿轮

锥齿轮

交错斜齿轮

蜗杆蜗轮

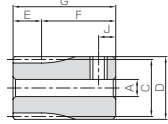
齿轮箱

其他产品

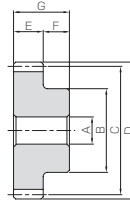


共通规格	
精度等级	JIS N8级 (JIS B 1702-1:1998) * 旧 JIS 4级 (JIS B 1702:1976)
齿形	全齿高齿
压力角	20°
材料	快削黄铜 (C3604)
热处理	—
齿面硬度	(80HV以上)

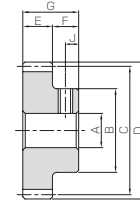
\*模数 0.8 以下的产品规格与表示精度等级同等。



S3T



S1



S1T

产品型号	模数	齿数	形状	孔径	轮缘径	分度圆直径	齿顶圆直径	齿宽	轮缘长	全长	键槽	
				A <sub>H7</sub>	B	C	D	E	F	G	宽 × 深	
BSS0.5-15A	m0.5	15	S3T	3	8.5	7.5	8.5	3	11	14	—	
BSS0.5-16A		16	S3T	3	9	8	9	3	11	14	—	
BSS0.5-17A		17	S3T	3	9.5	8.5	9.5	3	11	14	—	
BSS0.5-18A		18	S3T	3	10	9	10	3	11	14	—	
BSS0.5-19A		19	S3T	3	10.5	9.5	10.5	3	11	14	—	
BSS0.5-20		20	S1	4	8.5	—	—	—	7	10	—	—
BSS0.5-20A			S3T	3	11	10	11	3	11	14	—	—
BSS0.5-20B			S3T	4	11	—	—	—	11	14	—	—
BSS0.5-21A		21	S3T	3	11.5	10.5	11.5	3	11	14	—	—
BSS0.5-22A		22	S1T	3	9	11	12	3	7	10	—	—
BSS0.5-23A		23	S1T	3	9	11.5	12.5	3	7	10	—	—
BSS0.5-24A		24	S1T	3	10	12	13	3	7	10	—	—
BSS0.5-24B			S1T	4	10	12	13	3	7	10	—	—
BSS0.5-25		25	S1	4	11	—	—	—	—	—	—	—
BSS0.5-25A			S1T	3	10	12.5	13.5	3	7	10	—	—
BSS0.5-25B			S1T	4	10	—	—	—	—	—	—	—
BSS0.5-26A		26	S1T	3	10	13	14	3	7	10	—	—
BSS0.5-27A		27	S1T	3	10	13.5	14.5	3	7	10	—	—
BSS0.5-28A		28	S1T	3	12	14	15	3	7	10	—	—
BSS0.5-29A	29	S1T	3	12	14.5	15.5	3	7	10	—	—	
BSS0.5-30	30	S1	4	13	—	—	—	—	—	—	—	
BSS0.5-30A		S1T	3	12	15	16	3	7	10	—	—	
BSS0.5-30B		S1T	4	12	—	—	—	—	—	—	—	
BSS0.5-30C		S1T	5	12	—	—	—	—	—	—	—	
BSS0.5-32A	32	S1T	4	14	16	17	3	7	10	—	—	
BSS0.5-34A	34	S1T	4	15	17	18	3	7	10	—	—	
BSS0.5-35A	35	S1T	4	15	17.5	18.5	3	7	10	—	—	
BSS0.5-36A	36	S1T	4	16	18	19	3	7	10	—	—	
BSS0.5-38A	38	S1T	4	16	19	20	3	7	10	—	—	
BSS0.5-40	40	S1	4	17	—	—	—	—	—	—	—	
BSS0.5-40A		S1T	4	18	20	21	3	7	10	—	—	
BSS0.5-40B		S1T	5	18	—	—	—	—	—	—	—	
BSS0.5-50A	50	S1T	4	22	25	26	3	7	10	—	—	
BSS0.5-50B		S1T	5	22	—	—	—	—	—	—	—	
BSS0.5-60A	60	S1T	5	28	30	31	3	7	10	—	—	
BSS0.5-60B		S1T	6	28	—	—	—	—	—	—	—	
BSS0.5-70A	70	S1T	5	28	35	36	3	7	10	—	—	
BSS0.5-70B		S1T	6	28	—	—	—	—	—	—	—	
BSS0.5-80A	80	S1T	5	28	40	41	3	7	10	—	—	
BSS0.5-80B		S1T	6	28	—	—	—	—	—	—	—	

(产品特性注意事项) ①经攻丝加工的产品配有螺钉附件。  
②容许转矩数值是在任意使用条件下计算的参考值。详细内容请参考第 31 页。  
③侧隙是同型号齿轮在理论值下组装配套时的法线方向侧隙。  
④孔径 φ4 以下的内孔精度公差为 H8。另外, 孔径为 φ5 或 φ6 的内孔长度(全长)为孔径的 3 倍以上时, 公差也同为 H8。

螺孔 尺寸	J	容许转矩 (N·m)		侧隙 (mm)	质量 (kg)	产品型号
		弯曲强度	容许转矩 (kgf·m)			
M3	2.5	0.058	0.0059	0 ~0.10	0.0054	BSS0.5-15A
M3	2.5	0.065	0.0066	0 ~0.10	0.0062	BSS0.5-16A
M3	2.5	0.071	0.0072	0 ~0.10	0.0070	BSS0.5-17A
M3	2.5	0.078	0.0079	0 ~0.10	0.0079	BSS0.5-18A
M3	2.5	0.084	0.0086	0 ~0.10	0.0088	BSS0.5-19A
—	—	—	—	—	0.0043	BSS0.5-20
M3	2.5	0.091	0.0093	0 ~0.10	0.0098	BSS0.5-20A
M3	2.5	—	—	—	0.0091	BSS0.5-20B
M3	2.5	0.10	0.0099	0 ~0.10	0.011	BSS0.5-21A
M3	3.5	0.10	0.011	0 ~0.10	0.0054	BSS0.5-22A
M3	3.5	0.11	0.011	0 ~0.10	0.0056	BSS0.5-23A
M3	3.5	0.12	0.012	0 ~0.10	0.0067	BSS0.5-24A
M3	3.5	0.12	0.012	0 ~0.10	0.0063	BSS0.5-24B
—	—	—	—	—	0.0077	BSS0.5-25
M3	3.5	0.12	0.013	0 ~0.10	0.0070	BSS0.5-25A
M3	3.5	—	—	—	0.0065	BSS0.5-25B
M3	3.5	0.13	0.013	0 ~0.10	0.0072	BSS0.5-26A
M3	3.5	0.14	0.014	0 ~0.10	0.0075	BSS0.5-27A
M3	3.5	0.15	0.015	0 ~0.10	0.0097	BSS0.5-28A
M3	3.5	0.15	0.016	0 ~0.10	0.010	BSS0.5-29A
—	—	—	—	—	0.011	BSS0.5-30
M3	3.5	0.16	0.016	0 ~0.10	0.010	BSS0.5-30A
M3	3.5	—	—	—	0.0099	BSS0.5-30B
M4	3.5	—	—	—	0.0092	BSS0.5-30C
M3	3.5	0.17	0.018	0 ~0.10	0.013	BSS0.5-32A
M3	3.5	0.19	0.019	0 ~0.10	0.015	BSS0.5-34A
M3	3.5	0.20	0.020	0 ~0.10	0.015	BSS0.5-35A
M3	3.5	0.20	0.021	0 ~0.10	0.017	BSS0.5-36A
M3	3.5	0.22	0.022	0 ~0.10	0.018	BSS0.5-38A
—	—	—	—	—	0.020	BSS0.5-40
M3	3.5	0.23	0.024	0 ~0.10	0.022	BSS0.5-40A
M4	3.5	—	—	—	0.021	BSS0.5-40B
M3	3.5	0.31	0.031	0 ~0.10	0.033	BSS0.5-50A
M4	3.5	—	—	—	0.032	BSS0.5-50B
M4	3.5	0.38	0.039	0 ~0.10	0.052	BSS0.5-60A
M4	3.5	—	—	—	0.051	BSS0.5-60B
M4	3.5	0.46	0.047	0 ~0.10	0.058	BSS0.5-70A
M4	3.5	—	—	—	0.057	BSS0.5-70B
M4	3.5	0.54	0.055	0 ~0.10	0.065	BSS0.5-80A
M4	3.5	—	—	—	0.065	BSS0.5-80B

(追加加工注意事项) ①对产品追加加工前, 请首先阅读第 32 页的「追加加工注意事项」, 注意安全。  
本公司的「齿轮工房」承接追加加工业务。  
②请避免对齿轮的齿宽做消减加工。齿宽减小将对齿轮的精度及强度产生影响。  
③因为齿轮的齿宽很薄, 所以需要追加加工使用时, 请注意齿轮的变形。

正齿轮

斜齿齿轮

内齿轮

齿条

& CP  
小齿轮

等径锥齿轮

锥齿轮

交错斜齿轮

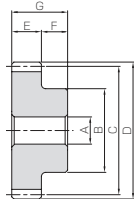
蜗杆蜗轮

齿轮箱

其他产品

※ 标准齿轮系列中没有的齿轮规格可以通过“一个起步”的订做方式承接。

详细内容请查看第 8 页的说明。



51

共通规格	
精度等级	JIS N8级 (JIS B 1702-1:1998) * 旧 JIS 4级 (JIS B 1702:1976)
齿形	全齿高齿
压力角	20°
材料	快削黄铜 (C3604)
热处理	—
齿面硬度	(80HV以上)

\*模数 0.8 以下的产品规格与表示精度等级同等。



正齿轮

斜齿齿轮

内齿轮

齿条

& CP  
小齿轮

等径锥齿轮

锥齿轮

交错斜齿轮

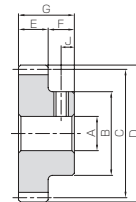
蜗杆蜗轮

齿轮箱

其他产品

产品型号	模数	齿数	形状	孔径	轮径	分度圆直径	齿顶圆直径	齿宽	轮齿长	全长	键槽	
				A <sub>H7</sub>	B	C	D	E	F	G	宽 × 深	
BSS0.8-15A	m0.8	15	S1T	4	9	12	13.6	4	8	12	—	
BSS0.8-16A		16	S1T	4	10	12.8	14.4	4	8	12	—	
BSS0.8-17A		17	S1T	4	10	13.6	15.2	4	8	12	—	
BSS0.8-18A		18	S1T	4	10	14.4	16	4	8	12	—	
BSS0.8-19A		19	S1T	4	12	15.2	16.8	4	8	12	—	
BSS0.8-20		20	S1	5	13.5	16	17.6	4	8	12	—	—
BSS0.8-20A			S1T	4	12							
BSS0.8-20B			S1T	5	12							
BSS0.8-21A		21	S1T	5	14	16.8	18.4	4	8	12	—	
BSS0.8-22A		22	S1T	5	15	17.6	19.2	4	8	12	—	
BSS0.8-23A		23	S1T	5	15	18.4	20	4	8	12	—	
BSS0.8-24A		24	S1T	4	16	19.2	20.8	4	8	12	—	—
BSS0.8-24B			S1T	5	16							
BSS0.8-25		25	S1	5	17	20	21.6	4	8	12	—	—
BSS0.8-25A			S1T	4	16							
BSS0.8-25B			S1T	5	16							
BSS0.8-26A		26	S1T	5	18	20.8	22.4	4	8	12	—	
BSS0.8-27A		27	S1T	5	18	21.6	23.2	4	8	12	—	
BSS0.8-28A		28	S1T	5	18	22.4	24	4	8	12	—	
BSS0.8-29A		29	S1T	5	20	23.2	24.8	4	8	12	—	
BSS0.8-30	30	S1	5	20	24	25.6	4	8	12	—	—	
BSS0.8-30A		S1T	4	20								
BSS0.8-30B		S1T	5	20								
BSS0.8-30C		S1T	6	20								
BSS0.8-32A	32	S1T	5	22	25.6	27.2	4	8	12	—		
BSS0.8-34A	34	S1T	5	22	27.2	28.8	4	8	12	—		
BSS0.8-35A	35	S1T	5	25	28	29.6	4	8	12	—		
BSS0.8-36A	36	S1T	5	25	28.8	30.4	4	8	12	—		
BSS0.8-38A	38	S1T	5	25	30.4	32	4	8	12	—		
BSS0.8-40	40	S1	5	20	32	33.6	4	8	12	—	—	
BSS0.8-40A		S1T	5	28								
BSS0.8-40B		S1T	6	28								
BSS0.8-50A	50	S1T	5	28	40	41.6	4	8	12	—	—	
BSS0.8-50B		S1T	6	28								
BSS0.8-60A	60	S1T	5	28	48	49.6	4	8	12	—	—	
BSS0.8-60B		S1T	6	28								

- (产品特性注意事项) ①经攻丝加工的产品配有螺钉附件。  
 ②容许转矩数值是在任意使用条件下计算的参考值。详细内容请参考第 31 页。  
 ③侧隙是同型号齿轮在理论值下组装配套时的法线方向侧隙。  
 ④孔径 φ4 以下的内孔精度公差为 H8。另外,孔径为 φ5 或 φ6 的内孔长度(全长)为孔径的 3 倍以上时,公差也同为 H8。



51T

螺孔 尺寸	J	容许转矩 (N·m)		侧隙 (mm)	质量 (kg)	产品型号	
		弯曲强度	容许转矩 (kgf·m)				
M3	4	0.20	0.020	0 ~0.10	0.0067	BSS0.8-15A	
M3	4	0.22	0.022	0 ~0.10	0.0082	BSS0.8-16A	
M3	4	0.24	0.025	0 ~0.10	0.0088	BSS0.8-17A	
M3	4	0.26	0.027	0 ~0.10	0.0094	BSS0.8-18A	
M3	4	0.29	0.029	0 ~0.10	0.012	BSS0.8-19A	
—	—	—	—	—	—	—	
M3	4	0.31	0.032	0 ~0.10	0.014	BSS0.8-20	
M4	4					0.013	BSS0.8-20A
M4	4	0.33	0.034	0 ~0.10	0.015	BSS0.8-21A	
M4	4	0.36	0.036	0 ~0.10	0.018	BSS0.8-22A	
M4	4	0.38	0.039	0 ~0.10	0.018	BSS0.8-23A	
M3	4	0.40	0.041	0 ~0.10	0.022	BSS0.8-24A	
M4	4					0.021	BSS0.8-24B
—	—	—	—	—	—	—	
M3	4	0.43	0.043	0 ~0.10	0.024	BSS0.8-25	
M4	4					0.023	BSS0.8-25A
M4	4	0.45	0.046	0 ~0.10	0.026	BSS0.8-26A	
M4	4	0.47	0.048	0 ~0.10	0.027	BSS0.8-27A	
M4	4	0.50	0.051	0 ~0.10	0.028	BSS0.8-28A	
M4	4	0.52	0.053	0 ~0.10	0.033	BSS0.8-29A	
—	—	—	—	—	—	—	
M3	4	0.55	0.056	0 ~0.10	0.034	BSS0.8-30	
M4	4					0.035	BSS0.8-30A
M4	4					0.034	BSS0.8-30B
M4	4	0.60	0.061	0 ~0.10	0.040	BSS0.8-32A	
M4	4	0.64	0.066	0 ~0.10	0.042	BSS0.8-34A	
M4	4	0.67	0.068	0 ~0.10	0.051	BSS0.8-35A	
M4	4	0.69	0.071	0 ~0.10	0.052	BSS0.8-36A	
M4	4	0.74	0.076	0 ~0.10	0.055	BSS0.8-38A	
—	—	—	—	—	—	—	
M4	4	0.79	0.081	0 ~0.10	0.046	BSS0.8-40	
M4	4					0.066	BSS0.8-40A
M4	4	0.065	BSS0.8-40B				
M4	4	1.05	0.11	0 ~0.10	0.081	BSS0.8-50A	
M4	4					0.080	BSS0.8-50B
M4	4	1.31	0.13	0 ~0.10	0.10	BSS0.8-60A	
M4	4					0.099	BSS0.8-60B

- (追加加工注意事项) ①对产品做追加加工前,请首先阅读第 32 页的「追加加工注意事项」,注意安全。  
 本公司的「齿轮工房」承接追加加工业务。  
 ②请避免对齿轮的齿宽做消减加工。齿宽减小将对齿轮的精度及强度产生影响。  
 ③因为齿轮的齿宽很薄,所以需要追加加工使用时,请注意齿轮的变形。

正齿轮

斜齿齿轮

内齿轮

齿条

& CP  
小齿轮

等径锥齿轮

锥齿轮

交错斜齿轮

蜗杆蜗轮

齿轮箱

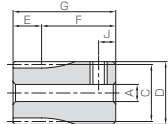
其他产品

※ 标准齿轮系列中没有的齿轮规格可以通过“一个起步”的订做方式承接。

详细内容请查看第 8 页的说明。



共通规格	
精度等级	JIS N8级 (JIS B 1702-1:1998) 旧 JIS 4级 (JIS B 1702:1978)
齿形	全齿高齿
压力角	20°
材料	快削黄铜 (C3604)
热处理	—
齿面硬度	(80HV 以上)



S3T

正齿轮

斜齿齿轮

内齿轮

齿条

& C P 小齿条

等径锥齿轮

锥齿轮

交错斜齿轮

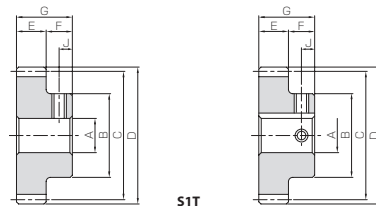
蜗杆蜗轮

齿轮箱

其他产品

产品型号	模数	齿数	形状	孔径	轮毂径	分度圆直径	齿顶圆直径	齿宽	轮毂长	全长	键槽
				A <sub>H7</sub>	B	C	D	E	F	G	宽 × 深
BSS1-15A BSS1-15B	m1	15	S3T S3T	4	17	15	17	6	15	21	—
				5	17	15	17	6	15	21	—
BSS1-16A BSS1-16B	16	S1T S1T	4	12	16	18	6	8	14	—	
			5	12	16	18	6	8	14	—	
BSS1-17A	17	S1T	6	14	17	19	6	8	14	—	
BSS1-18A BSS1-18B	18	S1T S1T	5	15	18	20	6	8	14	—	
			6	15	18	20	6	8	14	—	
BSS1-19A	19	S1T	6	16	19	21	6	8	14	—	
BSS1-20A BSS1-20B BSS1-20C	20	S1T S1T S1T	4	16	20	22	6	8	14	—	
			5	16	20	22	6	8	14	—	
			6	16	20	22	6	8	14	—	
BSS1-21A	21	S1T	6	18	21	23	6	8	14	—	
BSS1-22A	22	S1T	6	18	22	24	6	8	14	—	
BSS1-23A	23	S1T	6	20	23	25	6	8	14	—	
BSS1-24A BSS1-24B BSS1-24C	24	S1T S1T S1T	5	20	24	26	6	8	14	—	
			6	20	24	26	6	8	14	—	
			8	20	24	26	6	8	14	—	
BSS1-25A BSS1-25B BSS1-25C	25	S1T S1T S1T	5	22	25	27	6	8	14	—	
			6	22	25	27	6	8	14	—	
			8	22	25	27	6	8	14	—	
BSS1-26A BSS1-26B	26	S1T S1T	6	22	26	28	6	8	14	—	
			8	22	26	28	6	8	14	—	
BSS1-27A	27	S1T	6	22	27	29	6	8	14	—	
BSS1-28A	28	S1T	6	25	28	30	6	8	14	—	
BSS1-29A	29	S1T	8	25	29	31	6	8	14	—	
BSS1-30A BSS1-30B BSS1-30C BSS1-30D	30	S1T S1T S1T S1K	5	25	30	32	6	8	14	—	
			6	25	30	32	6	8	14	—	
			8	25	30	32	6	8	14	—	
			10	25	30	32	6	8	14	4 x 1.8	
BSS1-32A BSS1-32B BSS1-32C BSS1-32D	32	S1T S1T S1T S1K	5	28	32	34	6	8	14	—	
			6	28	32	34	6	8	14	—	
			8	28	32	34	6	8	14	—	
			10	28	32	34	6	8	14	4 x 1.8	
BSS1-34A	34	S1T	8	28	34	36	6	8	14	—	
BSS1-35A BSS1-35B	35	S1T S1K	8	28	35	37	6	8	14	—	
			10	28	35	37	6	8	14	4 x 1.8	
BSS1-36A BSS1-36B	36	S1T S1K	8	28	36	38	6	8	14	—	
			10	28	36	38	6	8	14	4 x 1.8	
BSS1-38A	38	S1T	8	28	38	40	6	8	14	—	
BSS1-40A BSS1-40B BSS1-40C	40	S1T S1T S1K	6	28	40	42	6	8	14	—	
			8	28	40	42	6	8	14	—	
			10	28	40	42	6	8	14	4 x 1.8	
BSS1-50A BSS1-50B BSS1-50C	50	S1T S1T S1K	6	28	50	52	6	8	14	—	
			8	28	50	52	6	8	14	—	
			10	28	50	52	6	8	14	4 x 1.8	

(产品特性注意事项) ①键槽加工采用了 JIS B 1301 标准的普通级 (Js9)。经攻丝加工的产品配有螺钉附件。  
②容许转矩数值是在任意使用条件下计算的参考值。详细内容请参考第 31 页。  
③侧隙是同型号齿轮在理论值下组装配套时的法线方向侧隙。  
④孔径 φ4 以下的内孔精度公差为 H8。另外, 孔径为 φ5 或 φ6 的内孔长度 (全长) 为孔径的 3 倍以上时, 公差也同为 H8。



S1T

S1K

正齿轮

斜齿齿轮

内齿轮

齿条

& C P 小齿条

等径锥齿轮

锥齿轮

交错斜齿轮

蜗杆蜗轮

齿轮箱

其他产品

尺寸	J	容许转矩 (N·m)	容许转矩 (kgf·m)	侧隙 (mm)	质量 (kg)	产品型号		
		弯曲强度	弯曲强度	弯曲强度				
M3	4	0.47	0.048	0.08~0.18	0.035	BSS1-15A BSS1-15B		
M4	4			0.08~0.18				
M3	4	0.52	0.053	0.08~0.18	0.016	BSS1-16A BSS1-16B		
M4	4			0.08~0.18				
M4	4	0.57	0.058	0.08~0.18	0.018	BSS1-17A		
M4	4			0.08~0.18				
M4	4	0.62	0.063	0.08~0.18	0.022	BSS1-18A BSS1-18B		
				0.08~0.18				
M4	4	0.67	0.069	0.08~0.18	0.024	BSS1-19A		
M4	4			0.08~0.18				
M3	4	0.73	0.074	0.08~0.18	0.028	BSS1-20A BSS1-20B BSS1-20C		
M4	4			0.08~0.18				
M4	4			0.08~0.18				
M4	4	0.78	0.080	0.08~0.18	0.031	BSS1-21A		
M4	4			0.08~0.18				
M4	4	0.83	0.085	0.08~0.18	0.033	BSS1-22A		
				M4			4	0.08~0.18
M4	4	0.89	0.091	0.08~0.18	0.038	BSS1-23A		
				M4			4	0.08~0.18
				M4			4	0.08~0.18
M4	4	0.94	0.10	0.08~0.18	0.041	BSS1-24A BSS1-24B BSS1-24C		
				M4			4	0.08~0.18
				M5			4	0.08~0.18
M4	4	1.00	0.10	0.08~0.18	0.047	BSS1-25A BSS1-25B BSS1-25C		
				M4			4	0.08~0.18
				M5			4	0.08~0.18
M4	4	1.05	0.11	0.08~0.18	0.048	BSS1-26A BSS1-26B		
				M5			4	0.08~0.18
M4	4	1.11	0.11	0.08~0.18	0.051	BSS1-27A		
				M4			4	0.08~0.18
M4	4	1.17	0.12	0.08~0.18	0.060	BSS1-28A		
				M5			4	0.08~0.18
M5	4	1.22	0.12	0.08~0.18	0.059	BSS1-29A		
				M4			4	0.08~0.18
M4	4	1.28	0.13	0.08~0.18	0.066	BSS1-30A BSS1-30B		
				M4			4	0.08~0.18
M5	4	1.28	0.13	0.08~0.18	0.062	BSS1-30C BSS1-30D		
				M4			4	0.08~0.18
M4	4	1.40	0.14	0.08~0.18	0.079	BSS1-32A BSS1-32B BSS1-32C BSS1-32D		
				0.08~0.18				
				0.08~0.18				
				0.08~0.18				
M5	4	1.51	0.15	0.08~0.18	0.080	BSS1-34A		
				M5			4	0.08~0.18
M4	4	1.57	0.16	0.08~0.18	0.083	BSS1-35A BSS1-35B		
				M4			4	0.08~0.18
M5	4	1.63	0.17	0.08~0.18	0.086	BSS1-36A BSS1-36B		
				M4			4	0.08~0.18
M5	4	1.74	0.18	0.08~0.18	0.092	BSS1-38A		
				M4			4	0.08~0.18
M4	4	1.86	0.19	0.08~0.18	0.10	BSS1-40A BSS1-40B BSS1-40C		
				0.08~0.18				
				0.08~0.18				
M4	4	2.46	0.25	0.08~0.18	0.14	BSS1-50A BSS1-50B BSS1-50C		
				0.08~0.18				
				0.08~0.18				

(追加工注意事项) ①对产品做追加工前, 请首先阅读第 32 页的「追加工注意事项」, 注意安全。本公司的「齿轮工房」承接追加工业务。  
②请避免对齿轮的齿宽做消减加工。齿宽减小将对齿轮的精度及强度产生影响。  
③因为齿轮的齿宽很薄, 所以需要追加工使用时, 请注意齿轮的变形。