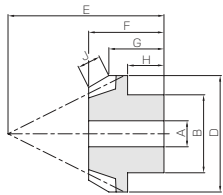




共通规格	
精度等级	JIS B 1704:1978 6级
齿形	格里森
压力角	20°
材料	Duracon(M90-44)
热处理	—
齿面硬度	(110 ~ 120HRR)



B1

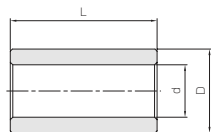
产品型号	齿数比	模数	齿数	形状	孔径		分度圆直径	齿顶圆直径	组装距离	全长	齿顶距离
					A	B					
DB0.5-4020	2	m0.5	40	B9	4	12	20	20.29	12	8.33	7.29
DB0.5-2040			20	B1	3	8	10	11.2	16	8.46	6.3
DB0.8-4020		m0.8	40	B9	5	15	32	32.47	18	11.91	10.47
DB0.8-2040			20	B1	4	12	16	17.92	24	11.5	8.48
DB1-4020		m1	40	B9	6	18	40	40.59	22	14.45	12.59
DB1-2040			20	B1	5	15	20	22.4	30	14.49	10.6

【产品特性注意事项】 ①容许转矩数值是在任意使用条件下计算的参考值。详细内容请参考第 283 页。
 ②孔径的公差为 $-0.05 \sim -0.30$ 。但在内孔的中央部分可能有正公差。
 ③各部的尺寸精度请看成形品的尺寸容许公差表。

※ 标准齿轮系列中没有的齿轮规格可以通过“一个起步”的订做方式承接。
 详细内容请查看第 8 页的说明。



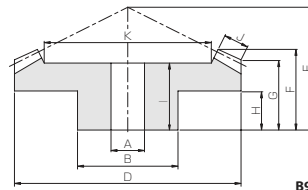
注塑成型锥齿轮作为中间齿轮（压入轴承衬）使用以及使用内径小于成型齿轮的内径时，请选择下表中的标准金属衬套挤压到成型锥齿轮中使用。



T8

产品型号	内径	外径	长度	使用产品例
	$d^{+0.02}$	$D^{-0.01}$	$L^{-0.03}$	
BB30507	3	5	7	DB0.8
BB40612	4	6	12	DB1

材料：含油烧结青铜



B9

轮毂长	孔长	齿宽	支撑面直径	容许转矩 (N·m)	容许转矩 (kgf·m)	侧隙 (mm)	质量 (g)	产品型号
H	l	J	K	弯曲强度	弯曲强度			
4	7	2.5	14.41	0.24	0.025	0 ~ 0.30	2.00	DB0.5-4020
4	—	—	—	0.092	0.0094		0.54	DB0.5-2040
6	10	3.5	24.17	0.91	0.093	0 ~ 0.48	6.26	DB0.8-4020
5	—	—	—	0.34	0.035		1.87	DB0.8-2040
7.5	12.5	4.5	30.44	1.59	0.16	0 ~ 0.60	11.9	DB1-4020
7	—	—	—	0.60	0.061		3.54	DB1-2040

【追加加工注意事项】 ①注塑成型产品的材料内部可能存在气泡。请避免对内孔进行追加加工。

■成形品的尺寸容许公差（单位 mm）

尺寸范围	等级	粗糙度
3 以下		± 0.20
3 ~ 6 以下		± 0.25
6 ~ 10 以下		± 0.30
10 ~ 18 以下		± 0.35
18 ~ 30 以下		± 0.40
超过 30		± 0.50