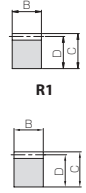
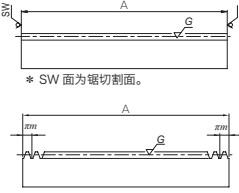


共通规格	
精度等级	KHK R 001 3级*
齿形	全齿高齿
压力角	20°
材料	S45C
热处理	齿面高频淬火*
齿面硬度	50 ~ 60HRC*

\* J系列产品的精度相当与标记精度。  
 \* 模数 0.8 以下的产品没有经过齿面淬火处理。  
 \* 调质产品的齿面硬度为 200 ~ 270HB。  
 \* 方齿表面因为为 0.5mm 的脱碳层, 所以硬度低于 (187HB)。



正齿轮

斜齿齿条

内齿轮

齿条

& C/P 小齿轮

等径锥齿轮

锥齿轮

交错斜齿轮

蜗杆蜗轮

齿轮箱

其他产品

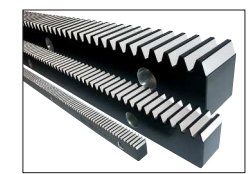
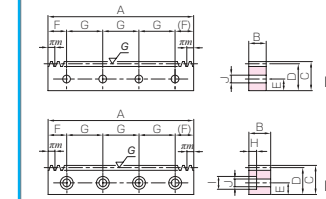
产品型号	模数	有效齿数	形状	全长				容许传动力 (N)		容许传动力 (kgf)		质量 (kg)
				A	B	C	D	弯曲强度	齿面强度	弯曲强度	齿面强度	
SRG0.5-100	m0.5	61	R1	101	5	12	11.5	293	80.5	29.9	8.21	0.046
SRG0.8-100	m0.8	38	R1	101	8	12.3	11.5	751	206	76.6	21.0	0.073
SRG1-100	m1	29	R1	98	10	12	11	862	514	87.9	52.4	0.085
SRG1.5-100	m1.5	20	R1	101	15	20	18.5	2160	1360	220	138	0.22
SRG2-100	m2	14	R1	98	20	25	23	3830	2410	391	246	0.35
SRG2.5-100	m2.5	11	R1	100	25	30	27.5	5990	3770	611	384	0.54
SRG3-100	m3	9	R1	101	30	35	32	8620	5420	879	553	0.76
SRG4-100	m4	6	R1	98	40	45	41	15300	9640	1560	983	1.26
SRG5-110	m5	5	R1	108	50	50	45	24000	15100	2440	1540	1.91
SRG6-110	m6	4	R1	111	60	60	54	34500	21700	3520	2210	2.82

产品型号	模数	齿数	形状	全长				容许传动力 (N)		容许传动力 (kgf)		质量 (kg)
				A	B	C	D	弯曲强度	齿面强度	弯曲强度	齿面强度	
SRGF0.5-300	m0.5	191	RF	300.02	5	12	11.5	293	80.5	29.9	8.21	0.14
SRGF0.8-300	m0.8	119	RF	299.08	8	12.3	11.5	751	206	76.6	21.0	0.22
SRGF1-300	m1	96	RF	301.59	10	12	11	862	514	87.9	52.4	0.26
SRGF1-500	m1	159	RF	499.51	10	12	11	862	514	87.9	52.4	0.43
SRGF1.5-500	m1.5	106	RF	499.51	15	20	18.5	2160	1360	220	138	1.09
SRGF1.5-1000	m1.5	212	RF	999.03	15	20	18.5	2160	1360	220	138	2.18
SRGF2-500	m2	80	RF	502.65	20	25	23	3830	2410	391	246	1.82
SRGF2-1000	m2	160	RF	1005.31	20	25	23	3830	2410	391	246	3.63
SRGF2.5-500	m2.5	64	RF	502.65	25	30	27.5	5990	3770	611	384	2.71
SRGF2.5-1000	m2.5	128	RF	1005.31	25	30	27.5	5990	3770	611	384	5.43
SRGF3-500	m3	53	RF	499.51	30	35	32	8620	5420	879	553	3.76
SRGF3-1000	m3	106	RF	999.03	30	35	32	8620	5420	879	553	7.53
SRGF4-500	m4	40	RF	502.65	40	45	41	15300	9640	1560	983	6.47
SRGF4-1000	m4	80	RF	1005.31	40	45	41	15300	9640	1560	983	12.9
SRGF5-500	m5	32	RF	502.65	50	50	45	24000	15100	2440	1540	8.88
SRGF5-1000	m5	64	RF	1005.31	50	50	45	24000	15100	2440	1540	17.8
SRGF6-500	m6	26	RF	490.09	60	60	54	34500	21700	3520	2210	12.5
SRGF6-1000	m6	53	RF	999.03	60	60	54	34500	21700	3520	2210	25.4

产品型号	模数	齿数	形状	全长				容许传动力 (N)				容许传动力 (kgf)		质量 (kg)	产品型号
				A	B	C	D	E	F	G	H	I	J		
● SRGFK0.5-300J	m0.5	191	RA	300.02	5	12	11.5	5.5	15.01	90	4	M3	● SRGFK0.5-300J	0.13	
● SRGFK0.8-300J	m0.8	119	RA	299.08	8	12.3	11.5	5.5	14.54	90	4	M4	● SRGFK0.8-300J	0.21	
● SRGFK1-300J	m1	96	RA	301.59	10	12	11	5	20.80	130	3	M4	● SRGFK1-300J	0.26	
● SRGFK1-500J	m1	159	RA	499.51	10	12	11	5	24.76	150	4	M4	● SRGFK1-500J	0.43	
● SRGFD1.5-500J	m1.5	106	RD	499.51	15	20	18.5	8	24.76	150	4	M5	● SRGFD1.5-500J	1.07	
● SRGFD1.5-1000J	m1.5	212	RD	999.03	15	20	18.5	8	49.51	180	6	M5	● SRGFD1.5-1000J	2.14	
● SRGFD2-500J	m2	80	RD	502.65	20	25	23	10	26.33	150	4	M6	● SRGFD2-500J	1.78	
● SRGFD2-1000J	m2	160	RD	1005.31	20	25	23	10	52.65	180	6	M6	● SRGFD2-1000J	3.58	
● SRGFD2.5-500J	m2.5	64	RD	502.65	25	30	27.5	12	26.33	150	4	M8	● SRGFD2.5-500J	2.64	
● SRGFD2.5-1000J	m2.5	128	RD	1005.31	25	30	27.5	12	52.65	180	6	M8	● SRGFD2.5-1000J	5.31	
● SRGFD3-500J	m3	53	RD	499.51	30	35	32	14	24.76	150	4	M10	● SRGFD3-500J	6.21	
● SRGFD3-1000J	m3	106	RD	999.03	30	35	32	14	49.51	180	6	M10	● SRGFD3-1000J	12.6	
● SRGFD4-500J	m4	40	RD	502.65	40	45	41	18	26.33	150	4	M12	● SRGFD4-500J	8.56	
● SRGFD4-1000J	m4	80	RD	1005.31	40	45	41	18	52.65	180	6	M12	● SRGFD4-1000J	17.2	
● SRGFD5-500J	m5	32	RD	502.65	50	50	45	20	31.33	220	3	M14	● SRGFD5-500J	12.0	
● SRGFD5-1000J	m5	64	RD	1005.31	50	50	45	20	62.65	220	5	M14	● SRGFD5-1000J	24.6	
● SRGFD6-500J	m6	26	RD	490.09	60	60	54	23	25.04	220	3	M16	● SRGFD6-500J	12.0	
● SRGFD6-1000J	m6	53	RD	999.03	60	60	54	23	59.51	220	5	M16	● SRGFD6-1000J	24.6	



Ground Racks



正齿轮

斜齿齿条

内齿轮

齿条

& C/P 小齿轮

等径锥齿轮

锥齿轮

交错斜齿轮

蜗杆蜗轮

齿轮箱

其他产品

\* 作为特别订制产品, 可以承接规格不超过模数 10、  
 全长 (A) 1500mm、高度 (C) 120mm 的磨齿齿条。

(产品特性注意事项) ①容许传动力数值是在任意使用条件下计算的参考值。详细内容请参考第 189 页。  
 ②齿条的侧隙随对小齿轮的不同而变化。请根据第 191 页中掲載的「齿条单体的侧隙(齿厚减少量)」和配对小齿轮的侧隙进行计算。

(追加加工注意事项) ①对产品做追加加工前, 请首先阅读第 192 页的「追加加工注意事项」, 注意安全。本公司的「齿轮工房」承接追加加工业务。  
 ②因为齿面经高频淬火处理齿面及齿根附近 (2 ~ 3 mm 左右) 不能进行追加加工。需要对全长做切断等加工时, 请使用线切割或超硬工具。

(J 系列注意事项) ①因为是接受订货后投产, 所以发货日期在接单后实际工作日 2 天以内 (订货日除外)。  
 ②对应数量为 1 ~ 20 个为止。数量超过 20 个时, 作为订做产品承接。  
 ③装配孔加工后不再进行表面氧化处理。

装配孔形状尺寸			容许传动力 (N)		容许传动力 (kgf)		质量 (kg)	产品型号
H	I	J	弯曲强度	齿面强度	弯曲强度	齿面强度		
—	—	3.4	293	80.5	29.9	8.21	0.13	● SRGFK0.5-300J
—	—	4.5	751	206	76.6	21.0	0.21	● SRGFK0.8-300J
—	—	4.5	862	514	87.9	52.4	0.26	● SRGFK1-300J
—	—	4.5	862	514	87.9	52.4	0.43	● SRGFK1-500J
6	10	6	2160	1360	220	138	1.07	● SRGFD1.5-500J
6	10	6	2160	1360	220	138	2.14	● SRGFD1.5-1000J
7	11	7	3830	2410	391	246	1.78	● SRGFD2-500J
7	11	7	3830	2410	391	246	3.58	● SRGFD2-1000J
8.6	14	9	5990	3770	611	384	2.64	● SRGFD2.5-500J
8.6	14	9	5990	3770	611	384	5.31	● SRGFD2.5-1000J
10.8	17.5	11	8620	5420	879	553	3.63	● SRGFD3-500J
10.8	17.5	11	8620	5420	879	553	7.32	● SRGFD3-1000J
13	20	14	15300	9640	1560	983	6.21	● SRGFD4-500J
13	20	14	15300	9640	1560	983	12.6	● SRGFD4-1000J
15.2	23	16	24000	15100	2440	1540	8.56	● SRGFD5-500J
15.2	23	16	24000	15100	2440	1540	17.2	● SRGFD5-1000J
17.5	26	18	34500	21700	3520	2210	12.0	● SRGFD6-500J
17.5	26	18	34500	21700	3520	2210	24.6	● SRGFD6-1000J