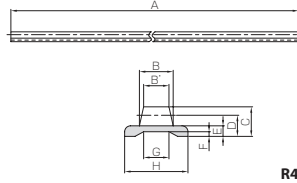


DR 注塑成形柔性齿条

模数 0.8、1、1.5、2



共通规格	
精度等级	KHK R 001 8级
齿形	全齿高齿
压力角	20°
材料	DURACON (M25-44)
热处理	—
齿面硬度	(110 ~ 120HRR)

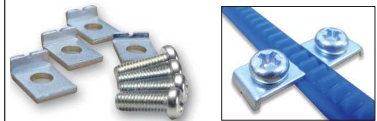


R4

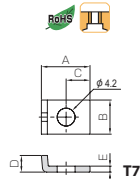
产品型号	模数	形状	全长		齿宽	齿宽	高度	啮合高度		坑槽深度	坑槽宽度	底宽
			A	B				D	E			
DR0.8-2000	m0.8	R4	2000	3.8	3	3.3	2.5	1.5	0.7	3.7	8	8
DR1-2000	m1	R4	2000	5	4	4.3	3.3	2	0.9	4.9	10	10
DR1.5-2000	m1.5	R4	2000	6.5	5	5.7	4.2	2.3	1	8	12	12
DR2-2000	m2	R4	2000	8	6	7	5	2.5	1.1	10.1	15	15

(产品特性注意事项) ①容许传动力数值是在任意使用条件下计算的参考值。详细内容请参考第 189 页。
 ②柔性齿条弯成圆弧状使用时, 如果小齿轮的齿数为 20 齿, 外齿与内齿的最小弯曲半径 R=150mm。另外, 齿距误差和齿形误差增大, 不能再通常的中心距下啮合, 请调整后使用。
 ③柔性齿条不适合于使用在要求定位精度的情况下。
 ④尺寸精度请参考成型品尺寸公差表。全长的公差为 ±10mm。

DR 专用 SRS 装配用 L 型夹具



装配照片



T7

■装配用 L 型夹具 材料: SPCC 三价铬酸盐钝化处理

产品型号	形状	A	B	C	D	E	F	质量 (g)
SRS-1	T7	10.2	8	4.5	2.7	1.2	—	2.24
SRS-2	T7	11.4	8	5.6	3.9	1.4	—	2.52

(产品特性注意事项) ①作为附件配有 M4×12 的十字孔螺钉。

■ DR / 成型品的尺寸公差 (单位 mm)

尺寸范围	等级	粗糙度
3 以下		±0.20
3 ~ 6 以下		±0.25
6 ~ 10 以下		±0.30
10 ~ 18 以下		±0.35
18 ~ 30 以下		±0.40
30 以上		±0.50

■ SRS · ARL / 弯曲及拉深尺寸的标准公差 (单位 mm)

尺寸范围	等级	B 级
6 以下		±0.30
6 ~ 30 以下		±0.50
30 ~ 120 以下		±0.80
120 ~ 400 以下		±1.20
400 ~ 1000 以下		±2.00
1000 ~ 2000 以上		±3.00

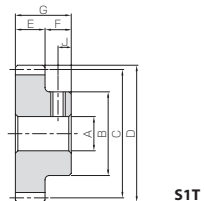
SSDR DR 专用小齿轮

模数 0.8、1、1.5、2



共通规格	
精度等级	JIS N8 级 (JIS B 1702-1:1998) * 旧 JIS 4 级 (JIS B 1702:1979)
齿形	全齿高齿
压力角	20°
材料	S45C
热处理	—
齿面硬度	(194HB 以下)

*模数 0.8 以下的产品规格与表示精度等级同等。



S1T

产品型号	模数	齿数	形状	孔径		轮齿径	分度圆直径	齿顶圆直径	齿宽	轮齿长	全长	螺孔	
				A _{H7}	B							尺寸	J
SSDR0.8-35	m0.8	35	S1T	5	16	28	29.6	3	7	10	M4	3.5	
SSDR1-30	m1	30	S1T	6	20	30	32	4	8	12	M4	4	
SSDR1.5-20	m1.5	20	S1T	6	20	30	33	5	10	15	M4	5	
SSDR2-15	m2	15	S1T	8	22	30	34	6	10	16	M5	5	

(产品特性注意事项) ①经拉丝加工的产品配有螺钉附件。
 ②容许转矩数值是在任意条件下计算的参考值。详细内容请参考第 189 页 (注 4)。

DR

Molded Flexible Racks

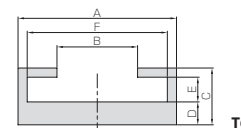
DR 注塑成形柔性齿条专用产品一览

注塑成形柔性齿条	装配用 L 型夹具	齿条导轨	专用小齿轮
DR0.8-2000	SRS-1	ARL-0.8	SSDR0.8-35
DR1-2000	SRS-1	ARL-1	SSDR1-30
DR1.5-2000	SRS-2	ARL-1.5	SSDR1.5-20
DR2-2000	SRS-2	ARL-2	SSDR2-15

* 长度超过 2 米以上的柔性齿条作为订做产品承接订货。

容许传动力 (N)	容许传动力 (kgf)	质量 (kg)	产品型号
			弯曲强度
112	11.4	0.036	DR0.8-2000
161	16.4	0.060	DR1-2000
161	16.5	0.085	DR1.5-2000
265	27.0	0.12	DR2-2000

DR 专用 ARL 齿条导轨



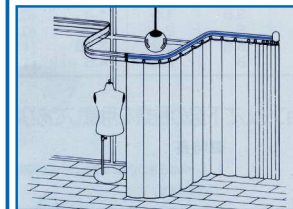
T6

■ 齿条导轨 材料: 铝 (A6063S-T5) 全长: 1000mm

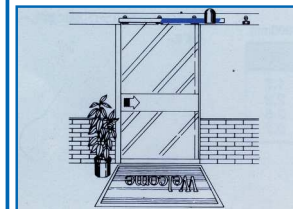
产品型号	形状	A	B	C	D	E	F	质量 (kg)
ARL-0.8	T6	10.3	4.4	4.7	2	1.7	8.3	0.081
ARL-1	T6	12.3	5.6	5.2	2	2.2	10.3	0.096
ARL-1.5	T6	14.3	7.2	5.5	2	2.5	12.3	0.11
ARL-2	T6	17.3	8.8	6.2	2.5	2.7	15.3	0.15

DR 注塑成形柔性齿条的应用

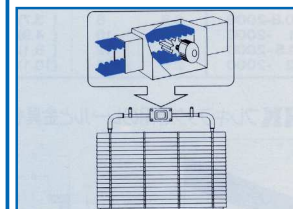
因为 DR 注塑柔性齿条可以自由地弯曲成各种形状与固定的小齿轮配合, 所以用途广泛。



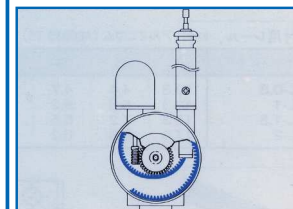
电动窗帘



自动门帘



电动门帘



电动天线

Steel Spur Gears

容许传动力 (N · m)	容许传动力 (kgf · m)	质量 (g)	产品型号
			弯曲强度
2.59	0.26	23.5	SSDR0.8-35
4.46	0.45	38.6	SSDR1-30
7.35	0.75	48.4	SSDR1.5-20
10.4	1.06	56.1	SSDR2-15

(追加注意事项) ①对产品做追加加工前, 请首先阅读第 192 页的「追加加工注意事项」, 注意安全。本公司的「齿轮工房」承接追加加工业务。