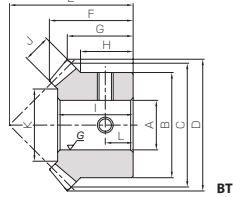




共通规格	
精度等级	JIS B 1704 :1978 4级
齿形	格里森
压力角	20°
螺旋角	35°
材料	SCM415
热处理	全件渗碳淬火处理
齿面硬度	55 ~ 60HRC



正齿轮

斜齿内齿轮

内齿轮

齿条

& C P 小齿轮

等径锥齿轮

锥齿轮

交错斜齿内齿轮

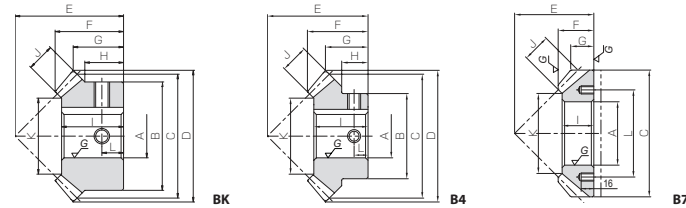
蜗杆蜗轮

齿轮箱

其他产品

产品型号	齿数比	模数	齿数	螺旋方向	形状	孔径	轮毂径	分度圆直径	齿顶圆直径	组装距离	全长	齿顶距离	轮毂长	孔长
						A _{H7}	B	C	D	E	F	G	H	I
MMSA1-20R MMSB1-20R MMSA1-20L MMSB1-20L	m1	20	20	R	BT	8 10	17	20	21.29	20	13.53	10.64	8.5	12.2
L				BT	8 10									
MMSA1.5-20R MMSB1.5-20R MMSA1.5-20L MMSB1.5-20L	m1.5	20	20	R	BT BK	10 12	25	30	31.9	28	18.48	13.95	10.5	16.5
L				BT BK	10 12									
MMSA2-20R MMSB2-20R MMSA2-20L MMSB2-20L	m2	20	20	R	BK	14 16	35	40	42.52	35	22.09	16.26	12.5	20
L				BK	14 16									
MMSA2.5-20R MMSB2.5-20R MMSA2.5-20L MMSB2.5-20L	m2.5	20	20	R	BK	18 20	42	50	53.2	45	28.63	21.6	16	26
L				BK	18 20									
MMSA3-20R MMSB3-20R MMSA3-20L MMSB3-20L	m3	20	20	R	BK	20 22	52	60	63.99	50	30.78	21.99	16	27
L				BK	20 22									
MMSA3.5-20R MMSB3.5-20R MMSA3.5-20L MMSB3.5-20L	m3.5	20	20	R	B4	25 28	50	70	74.53	55	32.45	22.26	14	29
L				B4	25 28									
MMSA4-20R MMSB4-20R MMSA4-20L MMSB4-20L	m4	20	20	R	B4	28 30	55	80	84.99	65	39.13	27.5	17	35
L				B4	28 30									
MMSA5-20R MMSB5-20R MMSA5-20L MMSB5-20L	m5	20	20	R	B4	30 35	70	100	106.25	75	42.99	28.13	17	38
L				B4	30 35									
MMSA6-20R MMSB6-20R MMSA6-20L MMSB6-20L	m6	20	20	R	B4	40 45	80	120	127.59	90	51.13	33.8	20	45
L				B4	40 45									
MMSA8-20R MMSA8-20L	m8	20	20	R	B7	80	—	160	—	100	45	29.16	—	40
L				B7	80									
MMSA10-20R MMSA10-20L	m10	20	20	R	B7	100	—	200	—	125	58	36.48	—	50
L				B7	100									

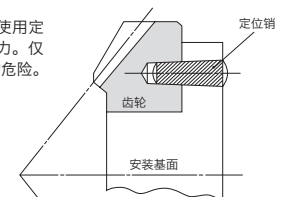
- (产品特性注意事项) ①相同模数、相同齿数的右旋和左旋齿轮配对使用。
 ②容许转矩数值是在任意使用条件下计算的参考值。详细内容请参考第 253 页。
 ③表中所记载的齿顶圆直径、全长及齿顶距离均为理论数值。为齿顶部施行了倒角加工, 所以与实物有所不同。
 ④发生轴向力(推力)。详细说明请参考第 254 页。
 ⑤键槽的尺寸是根据日本 JIS B 1301 标准的普通形(Js9) 加工, 但因为热处理的原因, 尺寸会有所误差。
 ⑥经攻丝加工的产品(B7 形状除外) 配有螺钉附件。



齿宽	支撑面直径	键槽	螺孔		容许转矩 (N·m)		容许转矩 (kgf·m)		侧隙 (mm)	质量 (kg)	产品型号
			宽 × 深	尺寸	弯曲强度	齿面强度	弯曲强度	齿面强度			
4.5	11.67	—	—	2-M4	4.5	2.24	2.09	0.23	0.21	0.03~0.13	MMSA1-20R MMSB1-20R MMSA1-20L MMSB1-20L
				2-M4							
7	17.2	4 x 1.8	—	2-M4	6	7.74	7.34	0.79	0.75	0.05~0.15	MMSA1.5-20R MMSB1.5-20R MMSA1.5-20L MMSB1.5-20L
				2-M4							
9	24.54	5 x 2.3	—	2-M4	7	18.0	17.3	1.83	1.76	0.06~0.16	MMSA2-20R MMSB2-20R MMSA2-20L MMSB2-20L
				2-M4							
11	30.89	6 x 2.8	—	2-M5	8	34.6	33.7	3.52	3.44	0.07~0.17	MMSA2.5-20R MMSB2.5-20R MMSA2.5-20L MMSB2.5-20L
				2-M5							
14	34.4	6 x 2.8	—	2-M5	8	61.9	61.1	6.32	6.23	0.08~0.18	MMSA3-20R MMSB3-20R MMSA3-20L MMSB3-20L
				2-M5							
16	42.75	8 x 3.3	—	2-M6	8	97.1	96.7	9.90	9.86	0.10~0.25	MMSA3.5-20R MMSB3.5-20R MMSA3.5-20L MMSB3.5-20L
				2-M6							
18	49.08	8 x 3.3	—	2-M6	9	144	144	14.6	14.7	0.12~0.27	MMSA4-20R MMSB4-20R MMSA4-20L MMSB4-20L
				2-M6							
23	60.95	8 x 3.3	—	2-M8	9	284	288	29.0	29.4	0.14~0.34	MMSA5-20R MMSB5-20R MMSA5-20L MMSB5-20L
				2-M8							
27	73.63	12 x 3.3	—	2-M8	10	475	496	48.4	50.6	0.16~0.36	MMSA6-20R MMSB6-20R MMSA6-20L MMSB6-20L
				2-M10							
35	101	—	—	6-M10	110	1080	1170	111	119	0.20~0.45	MMSA8-20R MMSA8-20L
				6-M10							
45	122.72	—	—	6-M10	130	1660	1840	169	188	0.25~0.50	MMSA10-20R MMSA10-20L
				6-M10							

- (追加工注意事项) ①因为全件经渗碳淬火处理, 所以不能进行追加工。B7 形状的点线部分做了防磁处理, 可以追加工。但是, 硬度比较高(最大 HRC40 左右), 请注意。

B7 形状(环形)的产品安装时, 一定要使用定位销将齿轮固定在基面上, 以抵消旋转力。仅使用螺栓来抵抗旋转力时, 螺栓有断裂的危险。



可以通过我们的网站直接咨询!