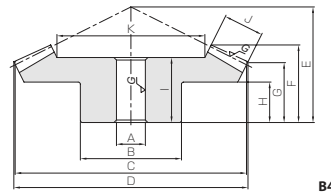
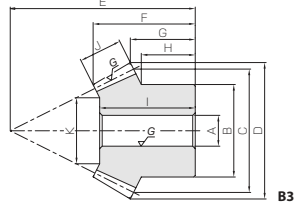




共通规格	
精度等级	JIS B 1704:1978 2级
齿形	格里森
压力角	20°
螺旋角	35°
材料	S45C
热处理	齿面高频淬火处理
齿面硬度	50~60HRC



产品型号	齿数比	模数	齿数	螺旋方向	形状	孔径 A _{H7}	轮毂径 B	分度圆直径 C	齿顶圆直径 D	组装距离 E	全长 F	齿顶距离 G
SBSG2-3020R SBSG2-2030L	1.5	m2	30	R	B4	12	35	60	61.6	40	26.6	21.2
20			L	B3	10	30	40	43.55	45	24.91	16.18	
SBSG2.5-3020R SBSG2.5-2030L		m2.5	30	R	B4	15	45	75	77.09	50	33.86	26.56
			20	L	B3	12	40	50	54.43	55	30.88	18.98
SBSG3-3020R SBSG3-2030L	m3	30	R	B4	16	50	90	92.21	55	35.34	26.66	
		20	L	B3	16	45	60	65.58	70	40.17	26.86	
SBSG4-3020R SBSG4-2030L	m4	30	R	B4	20	70	120	122.85	75	47.49	37.14	
		20	L	B3	20	60	80	87.34	90	48.17	32.45	
SBSG2-4020R SBSG2-2040L	2	m2	40	R	B4	12	40	80	80.99	45	32.26	25.99
			20	L	B3	12	32	40	44.10	60	34.04	21.02
SBSG2.5-4020R SBSG2.5-2040L		m2.5	40	R	B4	15	50	100	101.27	55	39.65	31.27
			20	L	B3	12	40	50	55.21	75	43.61	26.30
SBSG3-4020R SBSG3-2040L	m3	40	R	B4	20	60	120	121.48	65	45.76	36.48	
		20	L	B3	16	50	60	66.06	90	50.63	31.52	
SBSG4-4020R SBSG4-2040L	m4	40	R	B4	20	70	160	162.07	80	53.69	42.07	
		20	L	B3	20	60	80	88.50	120	66.24	42.12	
SBSG2-4515R SBSG2-1545L	3	m2	45	R	B4	12	40	90	90.67	40	30.29	26.01
			15	L	B3	10	24	30	34.78	60	29.66	15.80
SBSG2.5-4515R SBSG2.5-1545L		m2.5	45	R	B4	15	50	112.5	113.32	50	38.25	32.47
			15	L	B3	12	30	37.5	43.36	75	38.27	19.73
SBSG3-4515R SBSG3-1545L	m3	45	R	B4	20	60	135	135.99	55	40.59	33.98	
		15	L	B3	15	38	45	52.08	90	44.98	23.68	

(产品特性注意事项) ①容许转矩数值是在任意使用条件下计算的参考值。详细内容请参考第 283 页。
 ②表中所记载的齿顶圆直径、全长及齿顶距离均为理论数值。为齿顶部施行了倒角加工, 所以与实物有所不同。
 ③发生轴向力(推力)。详细说明请参考第 284 页。

轮毂长 H	孔长 I	齿宽 J	支撑面直径 K	容许转矩 (N·m)		容许转矩 (kgf·m)		侧隙 (mm)	质量 (kg)	产品型号
				弯曲强度	齿面强度	弯曲强度	齿面强度			
15 11.67	23 22	11	37.56 21.34	14.1 9.61	14.2 9.44	1.44 0.98	1.44 0.96	0.05~0.11	0.26 0.13	SBSG2-3020R SBSG2-2030L
18 14.17	30 28	15	45.61 27.42	29.0 19.8	29.7 19.8	2.96 2.02	3.03 2.02	0.06~0.12	0.55 0.28	SBSG2.5-3020R SBSG2.5-2030L
17 20	31 37	17	57.14 34.71	48.4 33.1	50.4 33.6	4.94 3.37	5.14 3.42	0.07~0.13	0.82 0.49	SBSG3-3020R SBSG3-2030L
25 23.33	40 43	20	78.59 46.89	106 72.2	113 75.3	10.8 7.36	11.5 7.68	0.10~0.16	1.90 1.05	SBSG4-3020R SBSG4-2030L
18 18	27 32	15	48.46 20.92	25.5 12.8	26.7 13.4	2.60 1.30	2.73 1.36	0.05~0.11	0.51 0.19	SBSG2-4020R SBSG2-2040L
20 22.5	34 40	20	59.28 20.56	51.7 25.9	55.1 27.6	5.27 2.64	5.62 2.81	0.06~0.12	1.06 0.42	SBSG2.5-4020R SBSG2.5-2040L
24 27.5	38 47	22	73.81 29.61	84.8 42.5	91.9 46.0	8.65 4.33	9.38 4.69	0.07~0.13	1.67 0.69	SBSG3-4020R SBSG3-2040L
28 35	45 62	28	102.39 42.78	195 97.9	217 109	19.9 9.98	22.2 11.1	0.10~0.16	3.33 1.53	SBSG4-4020R SBSG4-2040L
17 14	26 29	15	59.04 19.13	34.8 11.2	28.1 9.38	3.55 1.14	2.87 0.96	0.05~0.11	0.60 0.095	SBSG2-4515R SBSG2-1545L
22 17.5	35 37	20	72.84 20.51	59.0 18.9	48.3 16.1	6.01 1.93	4.93 1.64	0.06~0.12	1.21 0.19	SBSG2.5-4515R SBSG2.5-1545L
20 21.33	35 44	23	88.18 28.54	99.3 31.8	82.5 27.5	10.1 3.24	8.41 3.24	0.07~0.13	1.99 0.34	SBSG3-4515R SBSG3-1545L

(追加加工注意事项) ①对产品做追加加工前, 请首先阅读第 284 页的「追加加工注意事项」, 注意安全。本公司的「齿轮工房」承接追加加工业务。
 ②因为齿面经高频淬火处理, 轮齿及齿根附近(2~3mm左右) 不能进行追加加工。

※ 标准齿轮系列中没有的齿轮规格可以通过“一个起步”的订做方式承接。
 详细内容请查看第 8 页的说明。

GCU-M 锥齿轮组合



装配方法: 相交轴
 齿轮类型: 等径锥齿轮
 使用产品: SM2-25
 PM2-25
 质量: 约 1 kg

锥齿轮可以使轴交角方向改变 90°。由此被使用在希望改变传动方向的场合。