



正齿轮

斜齿锥齿轮

内齿锥

齿条

& C/P 齿条

等径锥齿条

锥齿条

交错斜齿条

蜗杆蜗轮

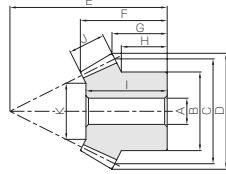
齿轮箱

其他产品

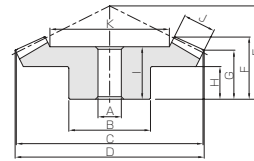


共通规格	
精度等级	JIS B 1704:1978 4级
齿形	格里森
压力角	20°
螺旋角	35° *
材料	S45C
热处理	齿面高频淬火处理
齿面硬度	50 ~ 60HRC

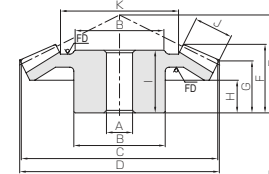
* SBS1.5与2的6015R、1560L的螺旋角是39°。



B3



B4



B5

* FD为锻造加工面。

产品型号	齿数比	模数	齿数	螺旋方向	形状	孔径		轮毅径	分度圆直径	齿顶圆直径	装配距离	全长	齿顶距离
						A	B						
SBS2-4515R	3	m2	45	R	B4	12	40	90	90.67	40	30.29	26.01	
SBS2-1545L			L	B3	10	24	30	34.78	60	29.66	15.80		
SBS2.5-4515R			m2.5	45	R	B4	15	50	112.5	113.32	50	38.25	32.47
SBS2.5-1545L				L	B3	12	30	37.5	43.36	75	38.27	19.73	
SBS3-4515R			m3	45	R	B4	20	60	135	135.99	55	40.59	33.98
SBS3-1545L				L	B3	15	38	45	52.08	90	44.98	23.68	
SBS4-4515R		m4	45	R	B5	20	80	180	181.3	70	50.62	41.95	
SBS4-1545L			L	B3	16	50	60	69.30	115	54.37	26.55		
SBS5-4515R		m5	45	R	B5	30	90	225	226.61	75	50.05	39.92	
SBS5-1545L			L	B3	20	60	75	86.55	145	66.89	34.43		
SBS1.5-6015R		4	m1.5	60	R	B4	12	60	90	90.36	32	24.08	21.48
SBS1.5-1560L				L	B3	8	18	22.5	26.09	56	22.95	11.45	
SBS2-6015R	m2			60	R	B4	15	80	120	120.46	42	31.5	27.91
SBS2-1560L				L	B3	10	24	30	34.68	75	30.94	15.58	
SBS2.5-6015R	m2.5			60	R	B4	20	100	150	150.5	53	39.68	35.24
SBS2.5-1560L				L	B3	12	30	37.5	44.16	94	38.9	19.83	
SBS3-6015R	m3		60	R	B4	20	120	180	180.57	64	47.61	42.64	
SBS3-1560L			L	B3	15	38	45	52.64	112	44.01	22.96		

- (产品特性注意事项)
- ①容许转矩数值是在任意使用条件下计算的参考值。详细内容请参考第 283 页。
 - ②表中所记载的齿顶圆直径、全长及齿顶距离均为理论数值。为齿顶部施行了倒角加工，所以与实物有所不同。
 - ③发生轴向力(推力)。详细说明请参考第 284 页。
 - ④孔径受热处理的影响会产生变形。如需按规格表中的尺寸使用时，需要进行绞孔加工。

轮毅长	孔长	齿宽	支撑面直径	容许转矩 (N·m)		容许转矩 (kgf·m)		侧隙 (mm)	质量 (kg)	产品型号
				弯曲强度	齿面强度	弯曲强度	齿面强度			
17	26	15	59.04	31.7	18.8	3.23	1.92	0.06~0.16	0.60	SBS2-4515R
14	29		19.13	10.1	6.27	1.03	0.64			
22	35	20	72.82	64.3	38.7	6.56	3.94	0.07~0.17	1.21	SBS2.5-4515R
17.5	37		20.51	20.6	12.9	2.10	1.31			
20	35	23	88.18	108	65.8	11.1	6.71	0.08~0.18	1.99	SBS3-4515R
21.33	44		28.54	34.7	21.9	3.54	2.24			
24	45	30	118.08	253	156	25.8	15.9	0.12~0.27	4.04	SBS4-4515R
23.33	52		32.26	81.1	52.0	8.27	5.30			
20	44	35	152.88	473	295	48.3	30.0	0.14~0.34	6.08	SBS5-4515R
30	65		48.64	152	98.2	15.5	10.0			
12	21	12	65.39	17.9	12.9	1.83	1.31	0.05~0.15	0.70	SBS1.5-6015R
10.43	22.5		15.55	4.22	3.21	0.43	0.33			
16	27	16	87.02	42.5	30.9	4.33	3.15	0.06~0.16	1.59	SBS2-6015R
14.25	30		18.06	10.0	7.73	1.02	0.79			
20	34	20	108.64	96.1	58.4	9.79	5.95	0.07~0.17	3.13	SBS2.5-6015R
18.06	37.5		20.58	22.6	14.6	2.31	1.49			
25	41	22	134.4	156	95.7	15.9	9.76	0.08~0.18	5.38	SBS3-6015R
21.12	43		31.58	36.8	23.9	3.75	2.44			

- (追加加工注意事项)
- ①对产品做追加加工前，请首先阅读第 284 页的「追加加工注意事项」，注意安全。本公司的「齿轮工房」承接追加加工业务。
 - ②因为齿面经高频淬火处理，轮齿及齿根附近 (2 ~ 3 mm左右) 不能进行追加加工。

※ 标准齿轮系列中没有的齿轮规格可以通过“一个起步”的订做方式承接。
详细内容请查看第 8 页的说明。

GCU-M 锥齿轮组合



装配方法：相交轴
齿条类型：等径锥齿条
使用产品：SM2-25
PM2-25
质量：约 1 kg

锥齿条可以使轴交角方向改变 90°。由此被使用在希望改变传动方向的场合。