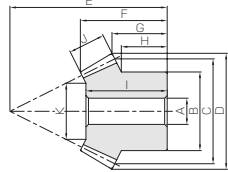




共通规格	
精度等级	JIS B 1704 :1978 3级
齿形	格里森
压力角	20°
材料	S45C
热处理	—
齿面硬度	(194HB以下)



B3

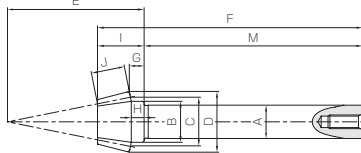
产品型号	齿数比	模数	齿数	形状	孔径 A _{H7}	轮毂径 B	分度圆直径 C	齿顶圆直径 D	组装距离 E	全长 F	齿顶距离 G	轮毂长 H
SB1.5-6015 SB1.5-1560	4	m1.5	60	B4	12	50	90	90.41	32	24.2	21.58	12
15			B3	8	18	22.5	26.66	56	23.01	11.52	10.43	
SB2-6015 SB2-1560		m2	60	B4	15	60	120	120.55	42	31.6	28.1	16
15			B3	10	24	30	35.55	75	31.01	15.69	14.25	
SB2.5-6015 SB2.5-1560		m2.5	60	B4	20	70	150	150.69	53	40	35.63	20
15			B3	12	30	37.5	44.44	94	39.02	19.87	18.06	
SB3-6015 SB3-1560		m3	60	B4	20	80	180	180.83	64	47.97	43.15	25
15			B3	15	38	45	53.33	112	44.1	23.04	21.12	
SB4-6015 SB4-1560		m4	60	B5	25	85	240	241.1	80	59.2	52.2	36
15			B3	16	50	60	71.10	150	62.03	31.39	28.75	
SBY5-6015 SBY5-1560		m5	60	BT	30	180	300	301.36	80	53.97	45.22	20
15			B3	25	60	75	88.9	185	75.03	36.74	33.13	
SBY6-6015 SBY6-1560	m6	60	BT	35	200	360	361.66	100	68.16	58.31	25	
15		B3	25	75	90	106.66	220	85.17	42.08	38.13		

- (产品特性注意事项) ①容许转矩数值是在任意使用条件下计算的参考值。详细内容请参考第 283 页。
 ②表中记载的齿顶圆直径、全长及齿顶距离均为理论数值。为齿顶部施行了倒角加工，所以与实物有所不同。
 ③「BT」形状的产品因为吊装方便等原因，在支撑面上加工有螺孔。L 尺寸和螺孔尺寸请看第 284 页。



共通规格	
精度等级	JIS B 1704 :1978 3级
齿形	格里森
压力角	20°
材料	S45C
热处理	— *
齿面硬度	(194HB以下) *

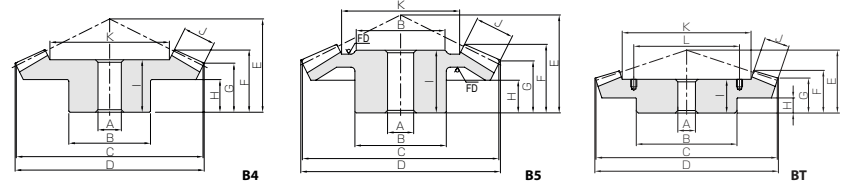
*小齿轮经调质处理，齿面硬度为 200 ~ 270HB。



B8

产品型号	齿数比	模数	齿数	形状	孔·轴径 A _{H7} (孔)	轮毂径 B	分度圆直径 C	齿顶圆直径 D	组装距离 E	全长 F	齿顶距离 G	轮毂长 H
SB1.5-6012 SB1.5-1260	5	m1.5	60	B4	12	50	90	90.33	30	23.89	21.82	12
12			B8	12	15	18	22.24	50	97.06	5.42	4.7	
SB2-6012 SB2-1260		m2	60	B4	15	60	120	120.43	40	31.85	29.09	16
12			B8	15	20	24	29.65	66	117.08	6.56	5.6	
SB2.5-6012 SB2.5-1260		m2.5	60	B4	20	70	150	150.54	50	39.81	36.36	20
12			B8	20	25	30	37.06	83	143.1	8.7	7.5	
SB3-6012 SB3-1260	m3	60	B4	20	80	180	180.65	60	47.43	43.64	25	
12		B8	25	30	36	44.48	100	172.19	10.85	9.4		

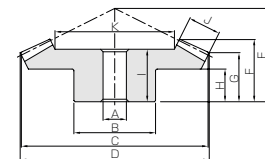
- (产品特性注意事项) ①容许转矩数值是在任意使用条件下计算的参考值。详细内容请参考第 283 页。
 ②表中记载的齿顶圆直径、全长及齿顶距离均为理论数值。为齿顶部施行了倒角加工，所以与实物有所不同。



* FD 为锻造加工面。

孔长 I	齿宽 J	支撑面直径 K	容许转矩 (N·m)		容许转矩 (kgf·m)		侧隙 (mm)	质量 (kg)	产品型号
			弯曲强度	齿面强度	弯曲强度	齿面强度			
21	12	65.38	17.3	1.75	1.77	0.18	0.05~0.15	0.62	SB1.5-6015 SB1.5-1560
22.5		15.54	4.46	0.44	0.45	0.045			
27	16	87.02	41.3	4.30	4.21	0.44	0.06~0.16	1.35	SB2-6015 SB2-1560
30		18.06	10.6	1.07	1.08	0.11			
34	20	108.64	80.2	8.54	8.18	0.87	0.07~0.17	2.51	SB2.5-6015 SB2.5-1560
37.5		20.57	20.6	2.13	2.10	0.22			
41	22	134.4	130	14.2	13.3	1.44	0.08~0.18	4.16	SB3-6015 SB3-1560
43		31.58	33.5	3.54	3.42	0.36			
53	32	174.03	328	37.0	33.5	3.77	0.12~0.27	6.00	SB4-6015 SB4-1560
60		36.12	84.5	9.24	8.62	0.94			
45	40	218.79	642	74.4	65.4	7.59	0.14~0.34	17.5	SBY5-6015 SBY5-1560
73		49.15	165	18.6	16.8	1.90			
56	45	267.73	1050	126	107	12.8	0.16~0.36	30.7	SBY6-6015 SBY6-1560
82		54.92	270	31.5	27.5	3.21			

- (追加加工注意事项) ①对产品做追加加工前，请首先阅读第 284 页的「追加加工注意事项」，注意安全。本公司的「齿轮工房」承接追加加工业务。



B4

孔·轴长 I	齿宽 J	支撑面直径 K	轴长 M	螺孔 尺寸	容许转矩 (N·m)		容许转矩 (kgf·m)		侧隙 (mm)	质量 (kg)	产品型号
					弯曲强度	齿面强度	弯曲强度	齿面强度			
21	12	65.52	—	—	18.0	1.41	1.83	0.14	0.05~0.15	0.62	SB1.5-6012 SB1.5-1260
17.06		—	80	M5	4.01	0.46	0.41	0.047			
27	16	86.96	—	—	42.6	3.43	4.34	0.35	0.06~0.16	1.34	SB2-6012 SB2-1260
22.08		—	95	M6	9.50	1.12	0.97	0.11			
34	20	108.8	—	—	83.2	6.85	8.48	0.70	0.07~0.17	2.54	SB2.5-6012 SB2.5-1260
28.1		—	115	M8	18.5	2.23	1.89	0.23			
41	22	134.73	—	—	135	11.4	13.8	1.16	0.08~0.18	4.18	SB3-6012 SB3-1260
32.19		—	140	M8	30.1	3.70	3.07	0.38			

- (追加加工注意事项) ①对产品做追加加工前，请首先阅读第 284 页的「追加加工注意事项」，注意安全。本公司的「齿轮工房」承接追加加工业务。