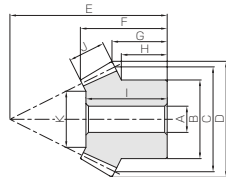


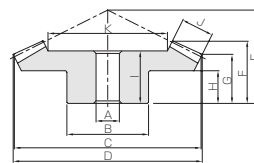


共通规格	
精度等级	JIS B 1704 : 1978 4级*
齿形	格里森
压力角	20°
材料	MC901
热处理	—
齿面硬度	(115 ~ 120HRR)

*本产品的精度相当于标记精度。



B3



B4

产品型号	齿数比	模数	齿数	形状	孔径		轮毂直径		分度圆直径		齿顶圆直径		组装距离		全长		齿顶距离		轮毂长		
					A	B	C	D	E	F	G	H	I	J	K	L	M	N	O	P	Q
PB1.5-3020	1.5	m1.5	30	B4	10	30	45	46.24	28	18.53	13.93	8									
PB1.5-2030			20	B3	8	25	30	33.13	33	18.63	11.54	8.83									
PB2-3020		m2	30	B4	10	35	60	61.65	40	26.87	21.24	15									
PB2-2030			20	B3	10	35	40	44.18	45	25.06	16.39	13.33									
PB2.5-3020		m2.5	30	B4	15	45	75	77.07	50	34.22	26.55	18									
PB2.5-2030			20	B3	12	40	50	55.22	55	31.06	19.24	14.16									
PB3-3020	m3	30	B4	15	60	90	92.48	55	35.56	26.86	17										
PB3-2030		20	B3	15	50	60	66.27	70	40.48	27.09	21.66										
PB1-4020	2	m1	40	B4	8	25	40	40.59	22	15.07	12.59	8									
PB1-2040			20	B3	6	16	20	22.41	28	13.78	8.6	7									
PB1.25-4020		m1.25	40	B4	10	32	50	50.73	27	18.54	15.23	10									
PB1.25-2040			20	B3	8	22	25	28.01	36	18.66	11.75	10.25									
PB1.5-4020		m1.5	40	B4	10	38	60	60.88	35	25.01	20.88	15									
PB1.5-2040			20	B3	8	25	30	33.61	46	25.54	16.9	14.75									
PB2-4020	m2	40	B4	12	40	80	81.17	45	32.37	26.17	18										
PB2-2040		20	B3	12	32	40	44.81	60	34.16	21.2	18										
PB2.5-4020	m2.5	40	B4	15	50	100	101.47	55	39.73	31.47	20										
PB2.5-2040		20	B3	12	40	50	56.01	75	43.78	26.5	22.5										
PB3-4020	m3	40	B4	20	60	120	121.76	65	45.85	36.76	24										
PB3-2040		20	B3	16	50	60	67.22	90	50.81	31.8	27.5										
PB1.5-4515	3	m1.5	45	B4	10	40	67.5	68.06	28	20.44	17.59	11									
PB1.5-1545			15	B3	8	18	22.5	26.54	47	23.20	13.92	12.5									
PB2-4515		m2	45	B4	12	60	90	90.75	40	30.4	26.12	17									
PB2-1545			15	B3	10	24	30	35.35	60	29.8	15.89	14									
PB2.5-4515		m2.5	45	B4	15	60	112.5	113.43	50	38.35	32.65	22									
PB2.5-1545			15	B3	12	30	37.5	44.18	75	38.41	19.86	17.5									
PB3-4515	m3	45	B4	20	80	135	136.12	55	40.74	34.18	20										
PB3-1545		15	B3	15	38	45	53.02	90	45.17	23.84	21.33										

(产品特性注意事项) ①塑料齿轮的材料受温度及湿度的影响产生伸缩,孔径(生产时为H8)、分度圆直径、侧隙等尺寸发生变化。选择时,请参考齿轮技术资料的「塑料齿轮设计」(第533页)。
 ②容许转矩数值是在任意使用条件下计算的参考值。详细内容请参考第283页。
 ③表中记载的齿顶圆直径、全长及齿顶距离均为理论数值。为齿顶部施行了倒角加工,所以与实物有所不同。
 ④在无润滑状态下,塑料齿轮配使用容易生热产生膨胀。推荐选择金属制齿轮配合使用。

孔长	齿宽	支撑面直径	容许转矩 (N·m)		容许转矩 (kgf·m)		侧隙 (mm)	质量 (kg)	产品型号
			弯曲强度	齿面强度	弯曲强度	齿面强度			
16	9	27.37	1.61	—	0.16	—	0~0.25	0.018	PB1.5-3020 PB1.5-2030
17		17.05	0.87	—	0.089	—	0.0093		
23	11	37.56	3.65	—	0.37	—	0~0.26	0.039	PB2-3020 PB2-2030
22		21.34	1.97	—	0.20	—	0.024		
30	15	45.61	7.46	—	0.76	—	0~0.27	0.081	PB2.5-3020 PB2.5-2030
28		27.42	4.04	—	0.41	—	0.042		
31	17	57.14	12.5	—	1.28	—	0~0.28	0.14	PB3-3020 PB3-2030
37		34.71	6.77	—	0.69	—	0.082		
12	6	26.58	0.74	—	0.075	—	0~0.23	0.010	PB1-4020 PB1-2040
12		9.17	0.28	—	0.028	—	0.0029		
16	8	33.61	1.50	—	0.15	—	0~0.24	0.021	PB1.25-4020 PB1.25-2040
17		13.22	0.56	—	0.058	—	0.0068		
22	10	39.64	2.66	—	0.27	—	0~0.25	0.039	PB1.5-4020 PB1.5-2040
24		17.28	1.00	—	0.10	—	0.013		
27	15	48.46	6.72	—	0.69	—	0~0.26	0.076	PB2-4020 PB2-2040
32		20.92	2.52	—	0.26	—	0.028		
35	20	60.28	13.5	—	1.38	—	0~0.27	0.16	PB2.5-4020 PB2.5-2040
41		24.56	5.08	—	0.52	—	0.060		
38	22	73.81	22.4	—	2.29	—	0~0.28	0.25	PB3-4020 PB3-2040
47		29.61	8.42	—	0.86	—	0.10		
17	10	46.58	3.18	—	0.32	—	0~0.25	0.040	PB1.5-4515 PB1.5-1545
22.5		14.75	0.68	—	0.070	—	0.0061		
26	15	59.04	8.07	—	0.82	—	0~0.26	0.12	PB2-4515 PB2-1545
29		19.13	1.73	—	0.18	—	0.014		
35	20	72.84	16.3	—	1.66	—	0~0.27	0.20	PB2.5-4515 PB2.5-1545
37		20.51	3.50	—	0.36	—	0.028		
35	23	88.18	27.6	—	2.81	—	0~0.28	0.35	PB3-4515 PB3-1545
43		22.54	5.92	—	0.60	—	0.050		

(追加加工注意事项) ①对产品做追加加工前,请首先阅读第284页的「追加加工注意事项」,注意安全。本公司的「齿轮工房」承接追加加工业务。
 ②塑料齿轮是容易受温度及湿度影响的产品。加工中与加工后的尺寸会产生变化,请多加注意。

※ 标准齿轮系列中没有的齿轮规格可以通过“一个起步”的订做方式承接。
 详细内容请查看第8页的说明。

GCU-M 锥齿轮组合



装配方法: 相交轴
 齿轮类型: 等径锥齿轮
 使用产品: SM2-25
 PM2-25
 质量: 约 1 kg

锥齿轮可以使轴交角方向改变90°。由此被使用在希望改变转动方向的场合。